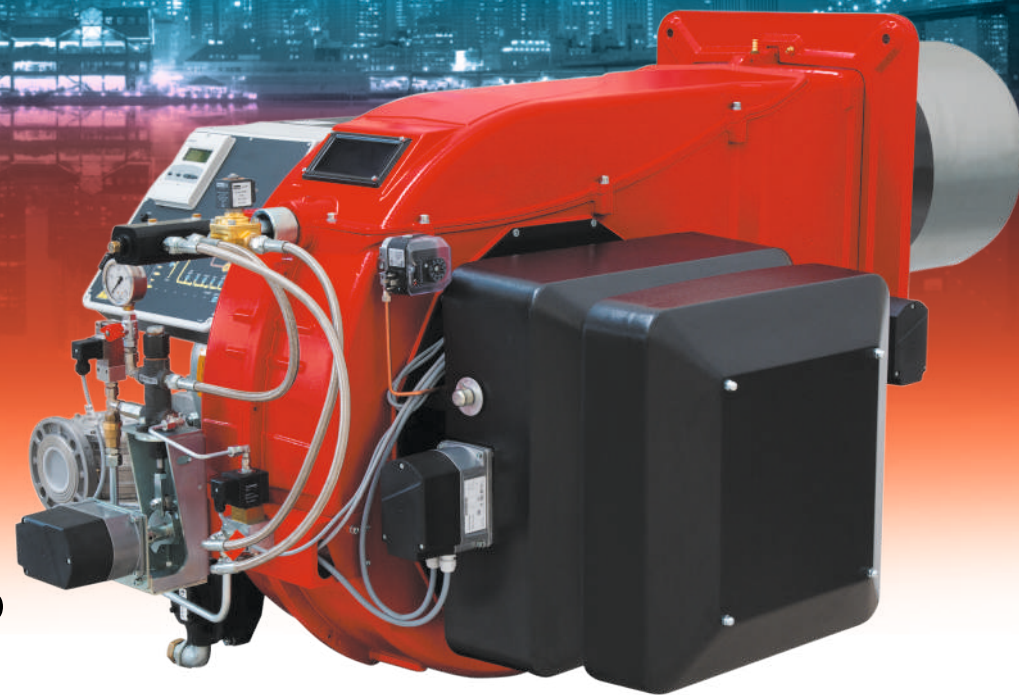


**CIB UNIGAS** S.R.L.

*Панорама объектов горелок CIB UNIGAS*



ООО "НПП Призма" инженерный партнер  
компании «C.I.B. Unigas S.p.A.» в УРФО  
Телефон: 8 (351) 775-47-50  
E-mail: opt2@prizma-npp.ru

Завод по производству горелочных устройств CIB UNIGAS S.p.A. был основан в 1972 году в пригороде г. Падуа, Италия. За 45 лет своего развития из небольшого семейного предприятия CIB UNIGAS S.p.A. вырос до компании с мировым именем.

Первые поставки горелочных устройств в Россию начали осуществляться в конце 80-х годов, а уже в 2000 руководством завода было принято решение о самостоятельном выходе на российский рынок, сделав его приоритетным. С тех пор Россия всегда занимала лидирующие позиции в общем объеме компании. Предприняв ряд стратегически важных шагов из которых следовало бы особо отметить организацию сервисной сети на территории России, открытию нескольких больших складов запчастей и готовой продукции, CIB UNIGAS стал одним из лидеров на российском рынке горелочных устройств. Благодаря своей надежности и удобству эксплуатации наши горелочные устройства приобрели большую популярность в нефтяных и газовых компаниях, а также в предприятиях коммунальной сферы.

Мы добились того, что ежегодно устанавливается по несколько тысяч горелочных устройств CIB UNIGAS в самых разных населенных пунктах России, от Владивостока до Калининграда, от приграничных поселков на юге страны до базы пограничной службы на о. Земля Александры архипелага Земли Франца Иосифа.



Россия для завода CIB UNIGAS S.p.A. - важный рынок, поэтому сразу после ввода Европейских санкций и принятых Российской Федерацией ответных мер, мы приняли решение об организации сборочного производства в России. Для этого мы приобрели земельный участок в Ленинском районе Московской области и приступили к строительству нового современного завода.

Параллельно с этим, уже сейчас, на арендованных производственно-складских помещениях ведется сборка горелочных устройств. Занятый на производстве персонал проходит регулярное обучение на заводе в Италии и имеет все необходимые аттестации. Процесс сборки и качество продукции постоянно контролируется представителями завода.

На сегодняшний день производственная программа Российского комплекса составляет 1000 горелочных устройств в год. Она включает в себя 10 типов газовых горелок, которые имеют около 200 модификаций мощностью от 160 до 4100 кВт. По специальным заказам выпускаются горелки мощностью от 4100 до 80000 кВт, предназначенных для работы как на одном виде топлива (газ, дизель, нефть, мазут), так и комбинированные модели. После ввода завода в эксплуатацию, объем производства горелочных устройств в России планируется довести до 3000 в год.

Особо хотелось бы отметить, что вместе со строительством завода запущена программа комплексной локализации производства горелочных устройств. В рамках данной программы инженерному центру компании поручено довести число российских комплектующих в горелочных устройствах до уровня 70% и более.

Проведенный нами анализ промышленного потенциала России и перспектив программы импортозамещения говорит о том, что поставленные задачи вполне выполнимы.

С уважением, генеральный директор ООО «ЧИБ УНИГАЗ», Евгений Корсун



Испытания и производство горелочных устройств CIB UNIGAS в Италии.



Производство горелок CIB UNIGAS в Италии.

## ЦЕЛЬ, ДОСТОЙНАЯ УВАЖЕНИЯ

Эта книга референций была создана в ознаменование факта о том, что в России находится в работе более пятидесяти тысяч горелочных устройств марки CIB UNIGAS.

Установленные горелки работают на самых разнообразных видах топлива, в регионах с кардинально отличными друг от друга климатическими условиями. За счет применения специальных компонентов, горелочные устройства CIB UNIGAS прямо сейчас находятся в работе не только на стандартных, но и на специфичных видах топлива, таких как: керосин, арктическое дизельное топливо, светлое и темное печное топливо, газовый конденсат, отработанное масло, соевое масло, попутный нефтяной газ, сухой отбензиненный газ, сырая нефть, флотский мазут, мазут М40, мазут М100 и топливо ТКМ16.

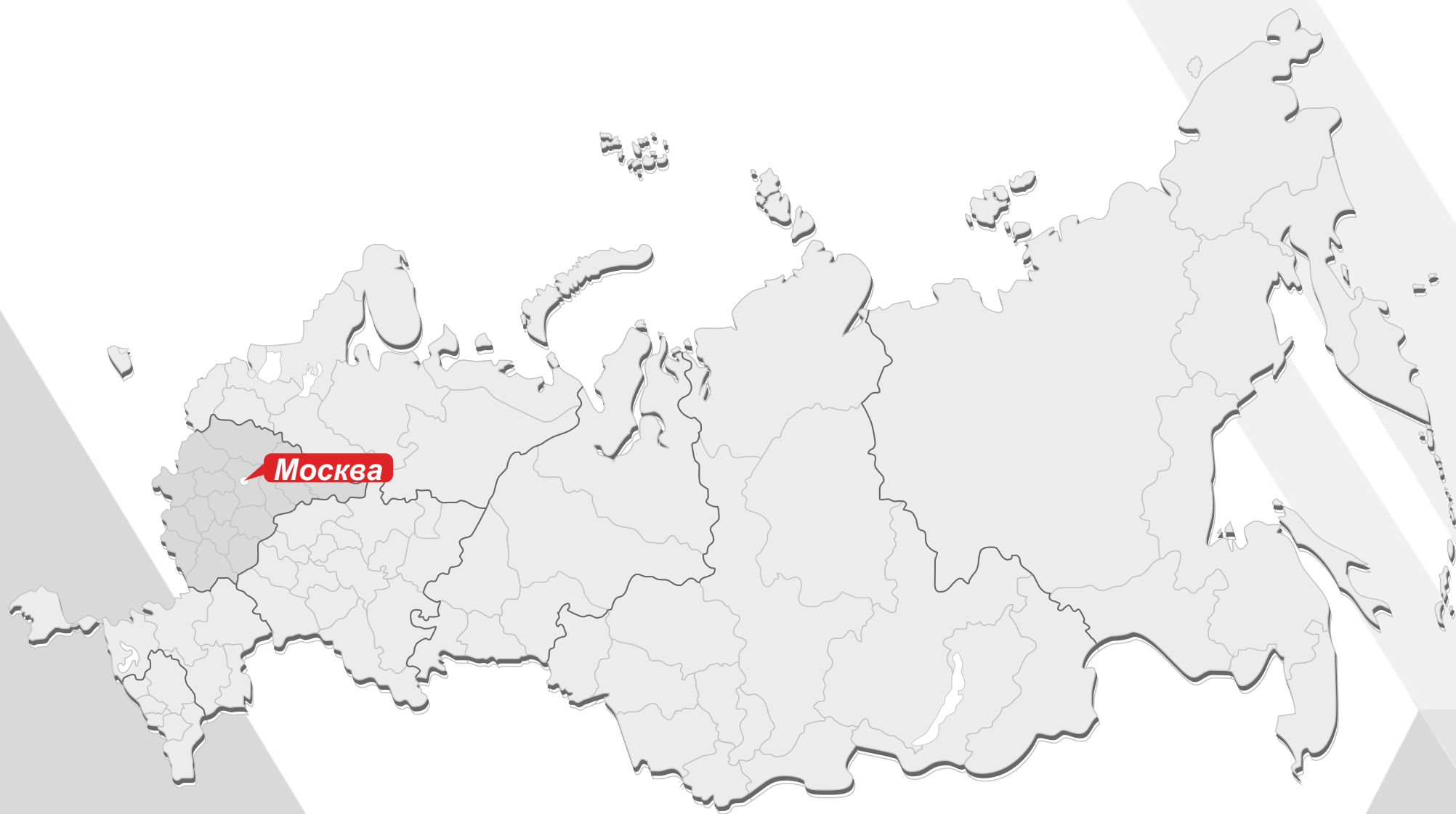
Гордостью нашего производства являются комбинированные горелки - сложные устройства с конструкторской точки зрения, но очень простые в эксплуатации. Эти горелки дают возможность использования нескольких типов топлива. Их применяют там, где действующие нормативы или временные трудности в обеспечении основным видом топлива вынуждают клиентов, в обязательном порядке иметь один или даже несколько типов резервного топлива.

Горелки изготавливаются согласно требований клиента. Проработка запроса включает в себя изучение технической документации и анализов топлива, предоставляемых заказчиком. Изготовление горелок выполняется со строгим соблюдением требований действующих нормативов.

Наши клиенты используют горелки на различных типах теплогенераторов: паровых и водогрейных котлах, печах, в тепличных хозяйствах, зерносушилках, сушильных барабанах, а также в составе десятков самых разнообразных установок по выполнению технологических процессов, как промышленного, так и гражданского назначения.

Лидеры отрасли теплоэнергетики, как в России, так и во всем мире, которые занимаются производством, монтажом, наладкой и эксплуатацией котельных, хорошо знакомы с горелочными устройствами марки «CIB UNIGAS» и высоко ценят их надежность в работе.

# Панорама объектов Центральный Федеральный Округ



## д. Большое Гридино, Егорьевский район Московская область

### Горелки:

Facile FE115X M-.MD.LR.RU.A.8.40.EA - 3шт.

Топливо: природный газ.

### Котлы:

ООО «Валдекс Теплотехника»

Valdex M2A 07 780 кВт - 3шт.

Мощность котельной: 2,34 МВт.



## д. Голубое, Московская область

### Горелки:

HP1040 MG.MD.S.RU.Y.8.65 - 1шт.

Топливо: природный газ/дизельное топливо.

### Горелки:

R1040 M-.MD.S.RU.A.8.100.EI - 1шт.

R2050 M-.MD.S.RU.A.8.100.EI - 1шт.

Топливо: природный газ

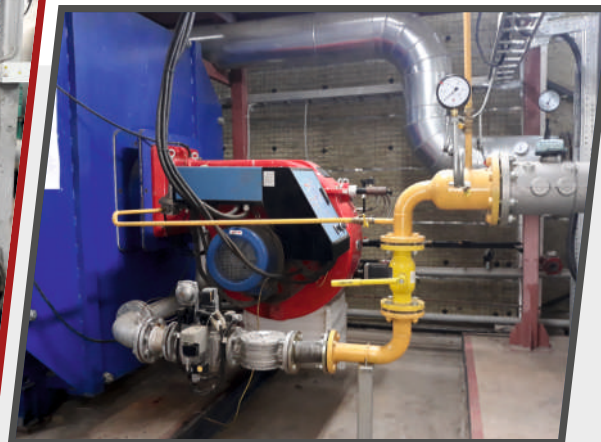
### Котлы:

ООО «Энтророс»

ТТ100 10 МВт - 2шт.

ТТ100 12 МВт - 1шт.

Мощность котельной: 32 МВт.



## д. Путилково, Московская область

### Горелки:

HR1030A MG.MD.S.RU.A.8.65.ES - 4шт.

Топливо: природный газ/дизельное топливо

### Котлы:

Bosch

Logano S825L 7700 кВт - 4шт.

Мощность котельной: 30,8 МВт.



### Орловская область, зерносушильный комплекс компании АПХ «Мираторг»

**Горелки:**

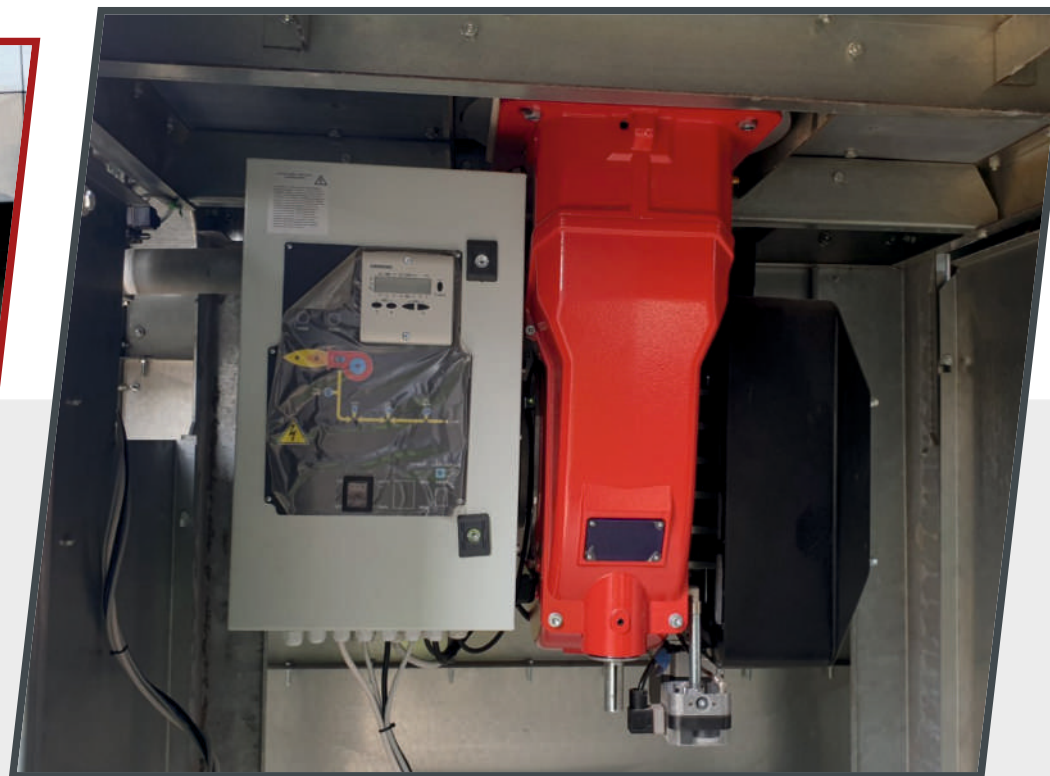
Вертикального исполнения R75A M-.PR.S.RU.Y.8.50.EA - 12шт.

**Топливо:** природный газ

**Зерносушилки:**

АгроТехМаш АТМ-620Ш (производительность по зерну 110 т\ч).

**Мощность :** 24,6 МВт.





## п. Битца, Московская область

### Горелки:

RX2080 M-.MD.S.RU.Y.8.125.EI - 6шт.

Низкие выбросы NOx, с рециркуляцией дымовых газов.

**Топливо:** природный газ.

### Котлы:

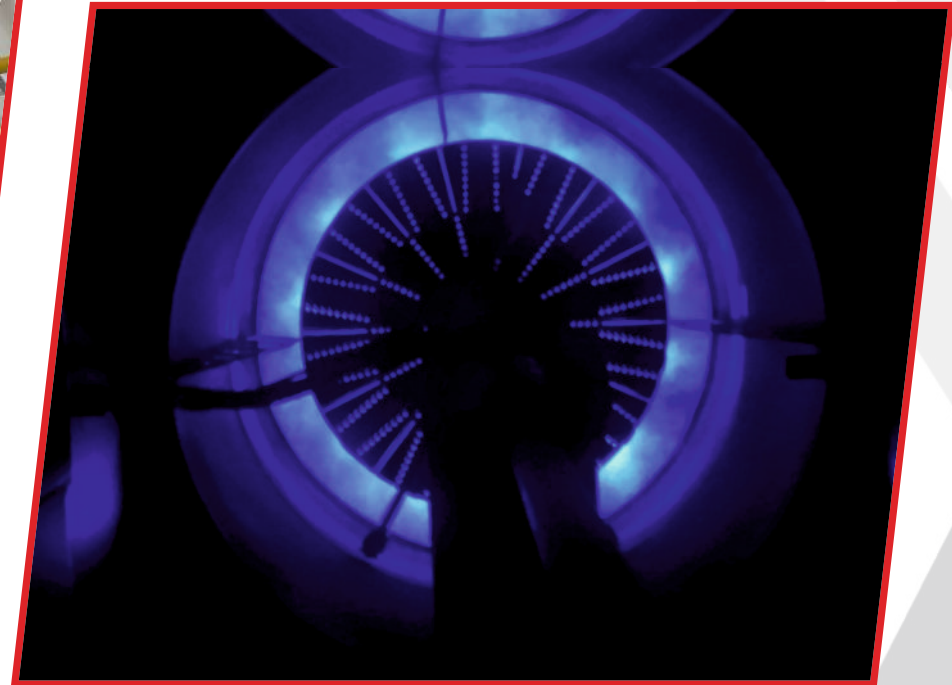
ООО «Энтророс»

ТТ100 - 15000 кВт - 4шт.

ТТ100 - 12000 кВт - 2шт.

**Мощность котельной:** 84 МВт.

**Назначение:** отопление и горячее водоснабжение Жилого Комплекса Южная Битца. Застройщик ФСК Лидер.



## Панорама объектов Центральный Федеральный Округ

г. Павловский Посад, Московская область,  
Паровая котельная гофрокомбината.

**Горелки:**

R1025 M-.MD.S.RU.A.8.65.EA - 2шт.

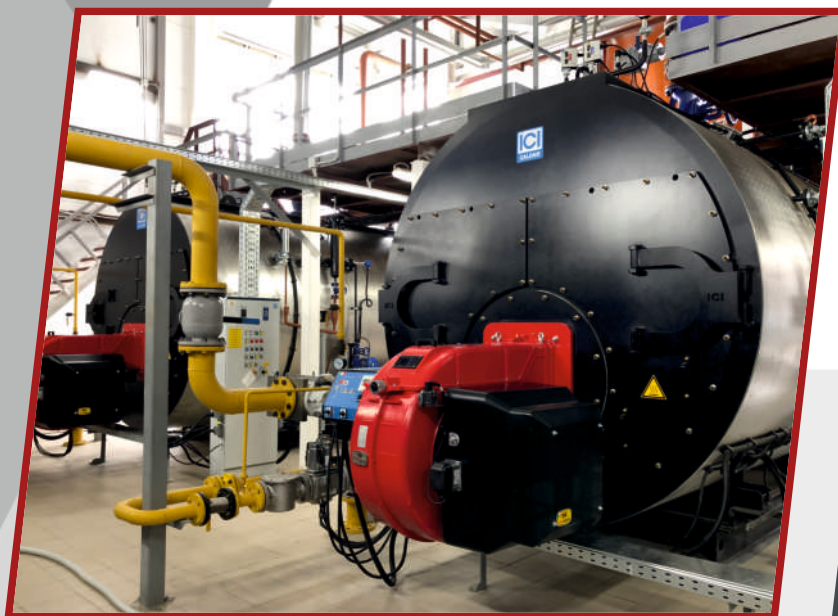
**Топливо:** природный газ.

**Котлы:**

ICI CALDAIE

GX6000 10240 кг. пара/ч - 2шт.

**Мощность котельной:** 20,48 т. пара/ч.



## д. Путилково , Московская область

### Горелки:

HP1030 MG.PR.S.RU.A.8.65 - 4шт.

**Топливо:** природный газ/дизельное топливо

### Котлы:

ООО «Дорогобужкотломаш» (ООО «ДКМ»)

КВ-ГМ-7,56 МВт- 4шт.

**Мощность котельной:** 30,24 МВт.



## г. Москва, Косино-Ухтомский район

### Горелки:

RX520 M-.PR.S.RU.A.8.100.EA - 3шт.

Низкие выбросы NOx.

**Топливо:** природный газ.

### Котлы:

ООО «Завод Котельного Оборудования»

г. Туймазы (промышленная группа Rossen)

RS-D 3000 кВт - 3шт.

**Мощность котельной:** 9 МВт.



### п. Краснопахарское, Московская область

**Горелки:**

HR60 MG.MD.S.RU.A.0.50 - 1шт.

**Топливо:** природный газ/дизельное топливо

**Котлоагрегат:**

ЗАО «Самарская Лука». Парогенератор ПГУ-400 - 1шт.

**Мощность установки:** 880 кВт.

**Назначение:** сушка песка.



### г. Истра, Московская область

**Горелки:**

HR512A MG.PR.S.RU.A.8.50.EC - 1шт.

HR520A MG.PR.S.RU.A.8.50.EC - 3шт.

**Топливо:** природный газ/дизельное топливо

**Котлы:**

Viessmann:

Vitomax 100-LW Тип 148 2900 кВт- 1шт.

Vitomax 100-LW Тип 148 5000 кВт - 3шт.

**Мощность котельной:** 17,9 МВт.

## д. Сабурово, г.о. Красногорск, Московская область

### Горелки:

HTP1080 MG.MD.S.RU.G.8.100.ES - 3 шт.

HR1030A MG.MD.S.RU.A.8.100.EI – 1 шт.

**Топливо:** природный газ/дизельное топливо.

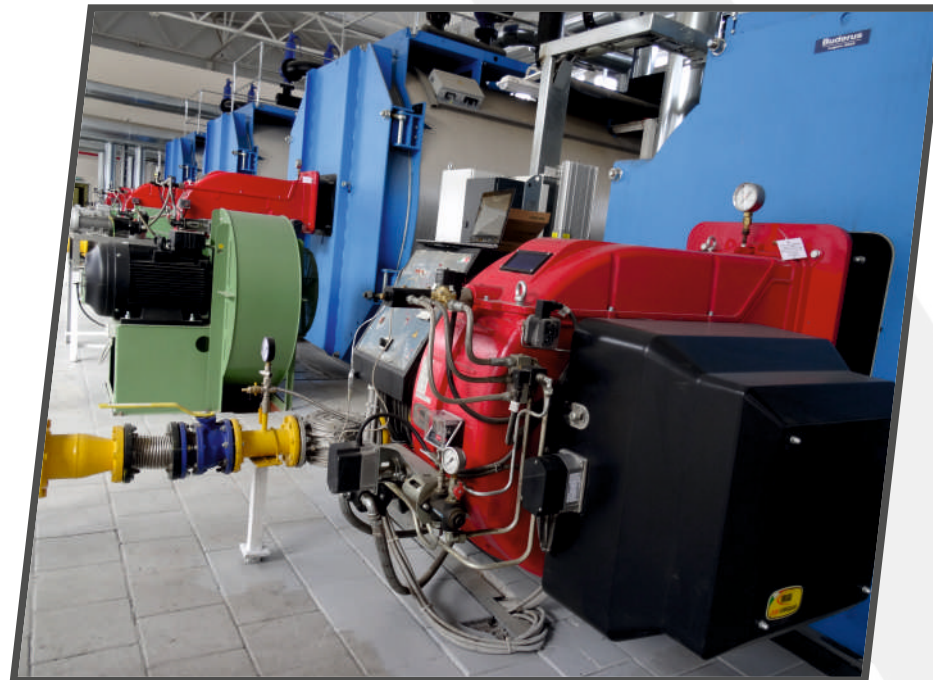
### Котлы:

BOSCH LOGANO

S825L 16400 кВт - 3 шт.

S825L 9300 кВт - 1 шт.

**Мощность котельной: 58,5 МВт.**



## г. Щелково, Московская область

**Горелки:**

R92A M-.PR.S.RU.A.8.50 - 2шт.

**Топливо:** природный газ.

**Котлы:**

Viessmann

Vitomax 100-LW M148 2900 кВт - 2шт.

**Мощность котельной:** 5,8 МВт.



## г. Ковров, Владимирская область, Асфальтобетонный завод

**Горелки:**

P1030 M-.PR.S.RU.Y.8.80 - 1шт.

**Топливо:** природный газ.

**Котлоагрегат:**

Сушильный барабан асфальтобенного завода  
ООО «ДСУ-3 ГУП»

**Мощность установки:** 10 МВт.

## д. Юдино, Московская область

### Горелки:

HR92A MG.PR.S.RU.A.8.50 - 3 шт.

**Топливо:** природный газ/дизельное топливо.

### Котлы:

ООО «Завод Котельного Оборудования»

г. Туймазы (промышленная группа Rossen)

RSD 2500 кВт - 3 шт.

**Мощность котельной:** 7,5 МВт.



## Воронежская область, тепличный комплекс Группы Компаний «Родина»

### Горелки:

TP2000 M-.MD.S.RU.Y.8.80.EK – 2 шт.

С низкими выбросами NOx. Кислородное регулирование.

TP2000 M-.MD.S.RU.A.8.80.EI – 1 шт.

**Топливо:** природный газ.

НТР2000 MG.MD.S.RU.A.8.80.EI - 1 шт.

**Топливо:** природный газ/дизельное топливо.

### Котлы:

ООО «Энтророс»

ТТ100 12100 кВт – 1 шт. (версия для тепличных хозяйств)

ТТ100 10100 кВт – 1 шт. (версия для тепличных хозяйств)

ТТ100 12000 кВт – 2 шт.

**Мощность котельной:**

Отопление – 46,2 МВт, из них 22,2 МВт

используется для выработки CO<sub>2</sub>.



## Панорама объектов Центральный Федеральный Округ

### Московская область, ЖК «Видный Город»

**Горелки:**

HR1040 MG.MD.S.RU.A.8.80.EC - 4шт.

HR520A MG.MD.S.RU.A.8.50.EC - 1шт.

**Топливо:** природный газ/дизельное топливо.

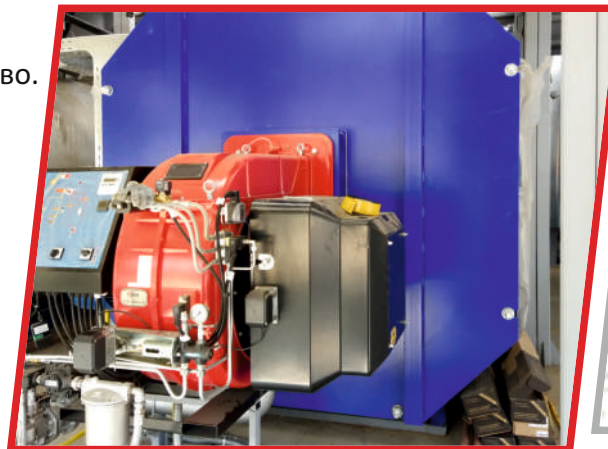
**Котлы:**

ООО «Энтророс»

ТТ100-01 10000 кВт - 4шт.

ТТ100-01 5000 кВт - 1шт.

**Мощность котельной:** 45 МВт.



### Московская область, ЖК «Гусарская Баллада»

**Горелки:**

HRX2080 MG.MD.S.RU.A.8.125.EI - 2шт.

**Топливо:** природный газ/дизельное топливо.

**Котлы:**

ООО «Энтророс»

ТТ100-01 16500 кВт - 2шт.

**Мощность котельной:** 33 МВт.





# Панорама объектов Центральный Федеральный Округ

г. Подольск, Московская область,  
Архив Министерства обороны

**Горелки:**

HR525A MG.MD.S.RU.Y.8.80.EK - 3шт.

HR1040 MG.MD.S.RU.Y.8.100.EK - 1шт.

Кислородное регулирование.

**Топливо:** природный газ/дизельное топливо.

**Котлы:**

ООО ПФ «Псковский котельный завод».

КВ-ГМ-7,56-115 - 3шт.

КВ-ГМ-11,63-115 - 1шт.

**Мощность котельной:** 34,31 МВт.



## п. Львовский, Подольский район, Московская область

### Горелки:

R512A M-.PR.S.RU.A.8.50 - 2шт.

R515A M-.PR.S.RU.A.8.50 - 2шт.

**Топливо:** природный газ.

### Котлы:

Polykraft

Duotherm 3000 кВт – 2шт.

Duotherm 4500 кВт – 2шт.

**Мощность котельной:** 15 МВт.



## Химкинский район, Московская область, ЖК «МИШИНО»

### Горелки:

R515A M-.PR.S.RU.A.8.50.EA - 3шт.

**Топливо:** природный газ.

### Котлы:

ООО «Валдекс Теплотехника» Valdex M2 4200 кВт - 3шт.

**Мощность котельной:** 12,6 МВт.

## г. Брянск

### Горелки:

R520A M-.PR.S.RU.A.8.65.EA - 3 шт.

R512A M-.PR.S.RU.A.8.50.EA - 1 шт.

**Топливо:** природный газ.

### Котлы:

ООО «Завод Котельного Оборудования»

г. Туймазы (промышленная группа Rossen)

RS-D 6000 кВт - 3 шт.

RS-D 4000 кВт - 1 шт.

**Мощность котельной:** 22 МВт.



## г. Рошаль, Московская область

### Горелки:

НТР2000 MG.MD.S.RU.A.8.100.EI - 6шт.

**Топливо:** природный газ/дизельное топливо.

### Котлы:

ООО «Энтророс»

ТТ100 15000 кВт - 6шт.

**Мощность котельной:** 2 котельные по 45 МВт.



## г. Кубинка, Военно-патриотический парк культуры и отдыха Вооружённых Сил Российской Федерации Патриот

### Горелки:

НТРW2000 MG.MD.S.RU.G.8.125.EI - 4шт.

НР515A MG.MD.S.RU.G.8.50.EC - 1шт.

**Топливо:** природный газ/дизельное топливо.

### Котлы:

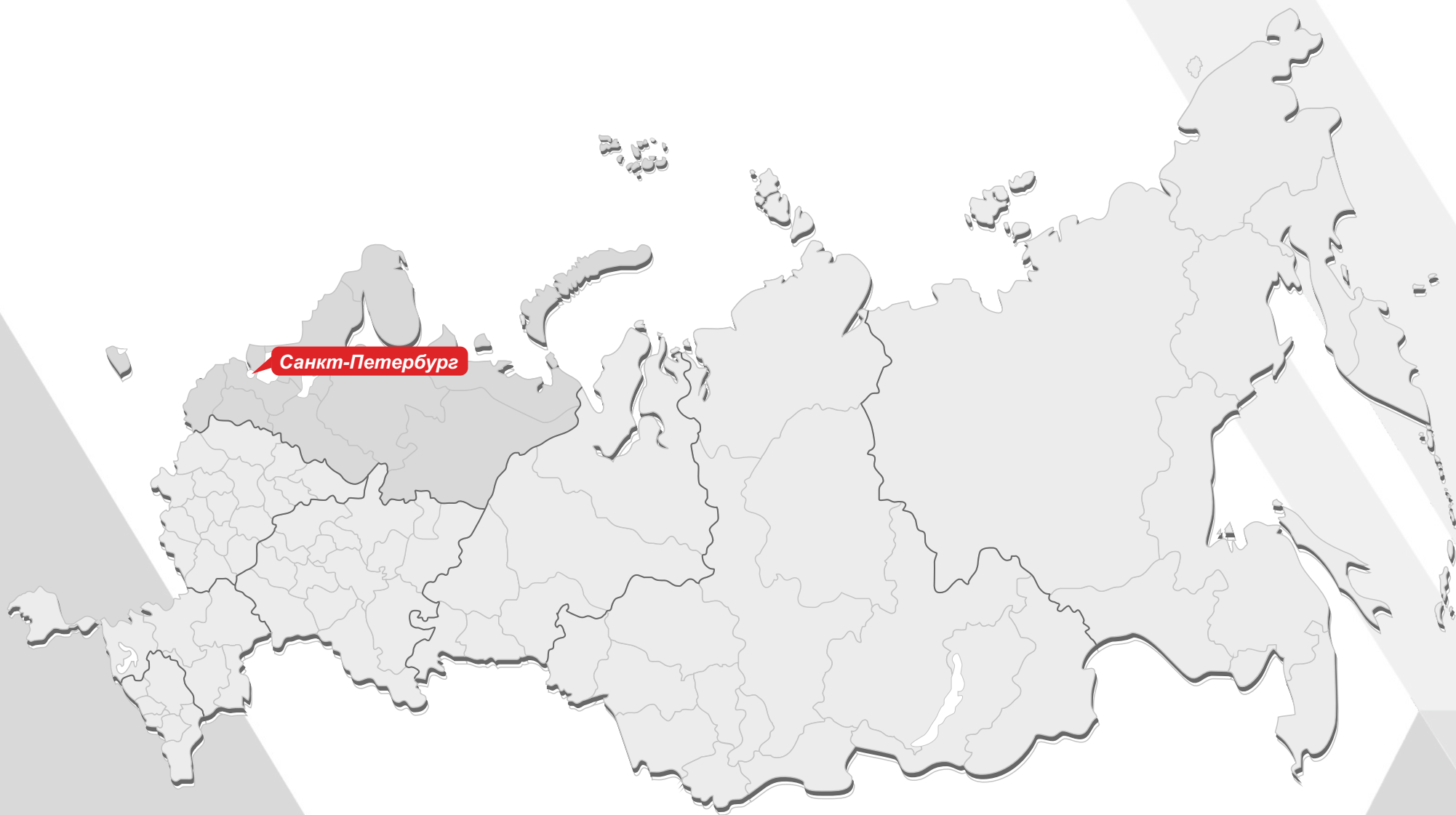
ООО ПФ «Псковский котельный завод».

КВ-ГМ-18,0-150 - 4шт.

КВ-ГМ-4,65-150 - 1шт.

**Мощность котельной:** 76,65 МВт.





**п. Щеглово, Всевожский район,  
Ленинградская область**

**Горелки:**

R515A M-PR.S.RU.A.8.65.EA - 2шт.

**Топливо:** природный газ.

**Котлы:**

Bosch UT-L 30 4200 кВт - 2шт.

**Мощность котельной:** 8,4 МВт.



## г. Санкт-Петербург

### Горелки:

НТР2000 MG.MD.S.RU.A.8.80.EI - 2шт.

**Топливо:** природный газ/дизельное топливо.

### Котлы:

Polykraft

Eurotherm-11-150, 11630 кВт - 2шт.

**Мощность котельной:** 23,26 МВт.



## г. Псков

### Горелки:

R92A M-.PR.S.RU.A.8.50.EA - 3шт.

**Топливо:** природный газ.

### Котлы:

ООО ПФ «Псковский котельный завод».

КВ-ГМ-2,5-95 - 3шт.

**Мощность котельной:** 7,5 МВт.

# Панорама объектов Северо-западный Федеральный округ

## г. Петрозаводск, Ленинградская область

### Горелки:

HR1040 MG.PR.S.RU.A.8.80.EC– 1шт.

HR2050 MG.MD.S.RU.A.8.80.ES - 2шт.

**Топливо:** природный газ/дизельное топливо.

### Котлы:

ООО «Энтророс»

ТТ100-01 10000 кВт - 1шт.

ТТ100-01 12000 кВт - 2шт.

**Мощность котельной:** 34 МВт.





# Панорама объектов Приволжский Федеральный округ



## Республика Башкортостан

### Горелки:

R91A M-.PR.S.RU.A.8.50 - 2шт.

Топливо: природный газ.

### Котлоагрегат:

АО «Агропромтехника»

Топочный блок зерносушилки - 2шт.

Мощность установки: 5,3 МВт.



## г. Казань, ЖК «Art City»

### Горелки:

TP1030 M-.MD.S.RU.G.8.100.ES– 2шт.

R525A M-.PR.S.RU.A.8.65.EA - 1шт.

**Топливо:** природный газ.

HTP1030 MG.MD.S.RU.G.8.100.ES– 1шт.

**Топливо:** природный газ/дизельное топливо.

### Котлы:

Bosch UNIMAT

UT-L 52 12000 кВт - 3шт.

UT-L 40 6500 кВт - 1шт.

**Мощность котельной:** 42,5 МВт.



# Панорама объектов Приволжский Федеральный округ

## г. Казань, ЖК «Времена года»

### Горелки:

HR520A MG.PR.S.RU.A.8.50.EC – 3шт.

**Топливо:** природный газ/дизельное топливо.

### Котлы:

ЗАО «ОмЗИТ» (Lavart)

5000 R, 5000 кВт - 3шт.

**Мощность котельной:** 15 МВт.



## г. Казань, ЖК «Весна»

### Горелки:

R1030 M-.PR.S.RU.A.8.80.EA - 2шт.

**Топливо:** природный газ.

HR1030 MG.PR.S.RU.A.8.80.EC - 1шт.

HR525A MG.PR.S.RU.A.8.80.EC – 1шт.

**Топливо:** природный газ/дизельное топливо.

### Котлы:

Bosch UNIMAT

UT-L 42 7700 кВт - 3шт.

UT-L 40 6500 кВт - 1шт.

**Мощность котельной:** 29,6 МВт.



## г. Казань, ЖК «Весна 2»

### Горелки:

R1030 M-.PR.S.RU.A.8.80.EA - 2шт.

**Топливо:** природный газ.

HR1030 MG.PR.S.RU.A.8.80.EC - 1шт.

HR525A MG.PR.S.RU.A.8.80.EC – 1шт.

**Топливо:** природный газ/дизельное топливо.

### Котлы:

Bosch UNIMAT

UT-L 42 7700 кВт - 3шт.

UT-L 40 6500 кВт - 1шт.

**Мощность котельной:** 29,6 МВт.



## г. Казань, котельная АО «Казэнерго»

**Горелки:**

R91A M-.PR.S.RU.A.8.50.EA – 2шт.

**Топливо:** природный газ.

**Котлы:**

ООО «Завод Котельного Оборудования»  
г. Туймазы (промышленная группа Rossen)

RSD 2500 кВт - 2шт.

**Мощность котельной:** 5 МВт.



## г. Казань, Международный выставочный центр Казань Экспо

### Горелки:

HR515A MG.PR.S.RU.A.8.50.EC - 4шт.

Топливо: природный газ/дизельное топливо.

### Котлы:

Bosch

UNIMAT UT-L 30 4200 кВт - 4шт.

Мощность котельной: 16,8 МВт.



## г. Набережные челны, котельная ПАО «КАМАЗ»

**Горелки:**

R1030 M-.PR.S.RU.A.8.80.EA - 4шт.

**Топливо:** природный газ.

**Котлы:**

Bosch Logano

S825L 9300 кВт - 4шт.

**Мощность котельной:** 37,2 МВт.



## г. Казань, котельная Кожгалантерейной Фабрики

**Горелки:**

P71 M-.PR.S.RU.A.7.40 - 2шт.

**Топливо:** природный газ.

**Котлы:**

ООО «Энтророс»

ТТ50 1000 кВт - 2шт.

**Мощность котельной:** 2 МВт.



## г. Самара, областная больница

**Горелки:**

R515A M-.PR.S.RU.A.8.50.EA - 1шт.

**Топливо:** природный газ.

**Котлы:**

ЗАО «ОмЗИТ» (Lavart)

5000 М, 5000 кВт- 1 шт.

**Мощность котельной:** 5 МВт.



## Кировская область, котельная санатория «МИТИНО»

**Горелки:**

HR93A MG.PR.S.RU.A.8.50 - 2шт.

**Топливо:** природный газ/дизельное топливо.

**Котлы:**

Bosch Logano

S825L 2500 кВт - 2шт.

**Мощность котельной:** 5 МВт.



с. Воротнее, Сергиевский район,  
Самарская область,  
ГБУ СО Сергиевский пансионат  
для детей-инвалидов

**Горелки:**

HP72

MG.PR.S.RU.A.8.50 - 2шт.

**Топливо:** природный газ/дизельное топливо.

**Котлы:**

ЗАО «ОмЗИТ» (Lavart)

1000 R, 1000 кВт - 2шт.

**Мощность котельной:** 2 МВт.



г. Балаково, котельная ООО «Молоко Поволжья»

**Горелки:**

P72 M-PR.S.RU.VS.8.50 - 2шт.

R93A M-PR.S.RU.A.8.100.EA - 1шт.

**Топливо:** природный газ.

**Котлы:**

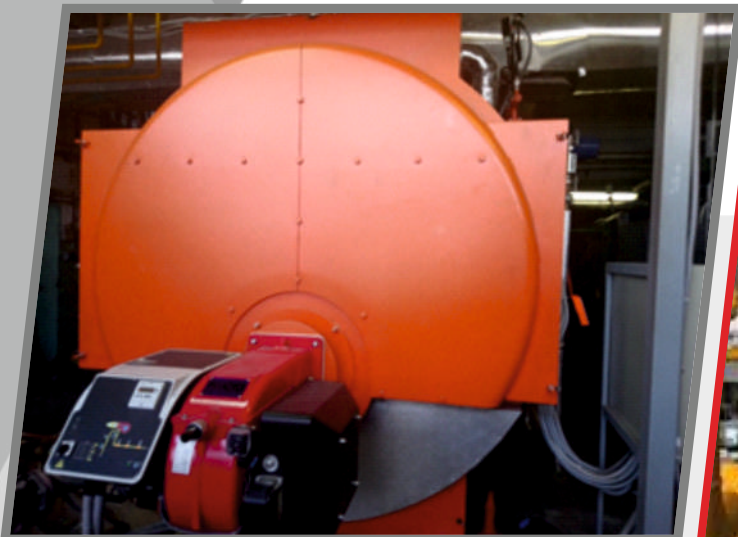
ПАО «Монастырищенский ОТКЗ машзавод»

E-1,6-0,9 ГМ, 1600 кг. пара/ч - 2шт.

ЗАО «ОмЗИТ» (Lavart)

4 SV 170/8, 4000 кг. пара/ч - 1 шт.

**Мощность котельной:** 7,2 т. пара/ч.



## г. Уфа, котельная АО «Уфимское приборостроительное производственное объединение»

**Горелки:**

HR525A MG.PR.S.RU.A.8.65.EC - 4шт.

**Топливо:** природный газ/дизельное топливо.

**Котлы:**

ООО «Завод Котельного Оборудования»  
г. Туймазы (промышленная группа Rossen)  
RSD 6000 кВт - 4шт.

**Мощность котельной:** 24 МВт.



## г. Киров, ООО «ТСК «МОТОР», официальный дилер Volkswagen

**Горелки:**

HP72 MG.PR.S.RU.A.8.50 - 2шт.

**Топливо:** природный газ/дизельное топливо.

**Котлы:**

Bosch Logano

SK755 820 кВт - 2шт.

**Мощность котельной:** 1,64 МВт.



# Панорама объектов Приволжский Федеральный округ

## г. Казань, ТЦ KazanMall

### Горелки:

R512A M-.PR.S.RU.A.8.100.EA - 4шт.

R512A M-.MD.S.RU.H.8.100.EI - 1шт.

с подвижной головой сгорания  
для широкого диапазона регулирования.

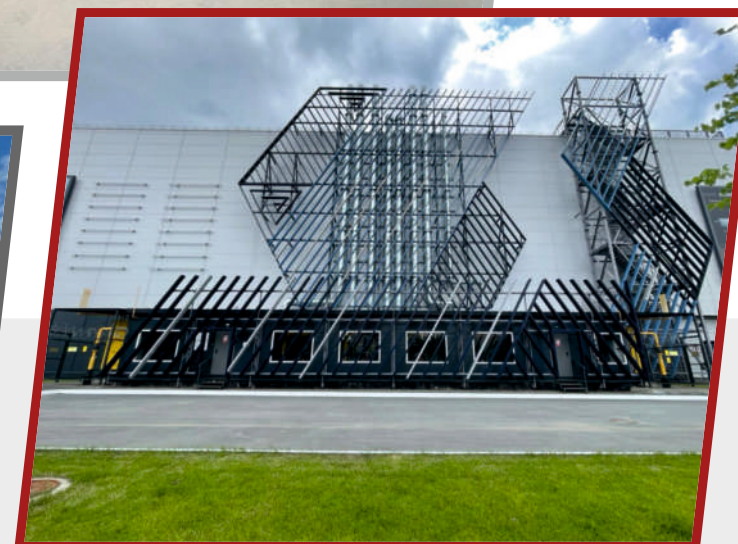
**Топливо:** природный газ.

### Котлы:

Viessmann

Vitomax 200 LW M62C 3200 кВт - 5 шт.

**Мощность котельной:** 16 МВт.



# Панорама объектов Приволжский Федеральный округ

## г. Самара, Жилой район Южный город

**Горелки:**

R525A M-.PR.S.RU.A.8.65.EA - 4шт.

**Топливо:** природный газ.

**Котлы:**

Bosch UNIMAT

UT-L 400 6500 кВт - 4шт.

**Мощность котельной:** 26 МВт.



## г. Губаха, Пермский край

**Горелки:**

HP30 MG.PR.S.RU.A.8.40 - 2шт.

**Топливо:** природный газ/дизельное топливо.

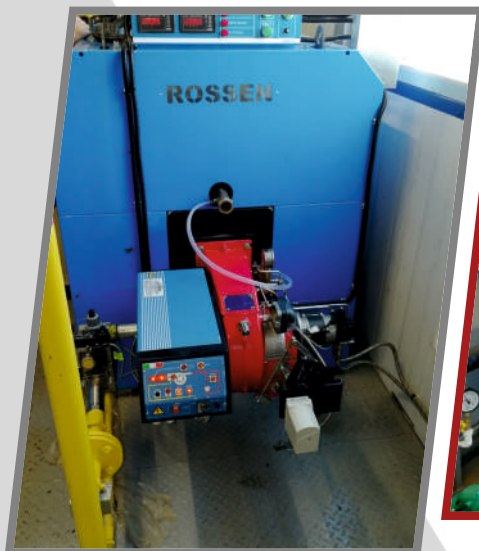
**Котлы:**

ООО «Завод Котельного Оборудования»

г. Туймазы (промышленная группа Rossen)

RSD 300 кВт - 2шт.

**Мощность котельной:** 0,6 МВт.



# Панорама объектов Приволжский Федеральный округ

## г. Нижний Новгород

### Горелки:

TP1030 M-.PR.S.RU.G.8.100 - 3шт.

R1030 M-.PR.S.RU.A.8.80 - 1шт.

Топливо: природный газ.

### Котлы:

Bosch Buderus Logano

S825L 11200 кВт - 3шт.

S825L - 7700 кВт - 1шт.

Мощность котельной: 41,3 МВт.



## г. Казань, ЖК «Царево Village»

### Горелки:

TR2000 M-.MD.S.RU.A.8.80.EI - 1шт.

**Топливо:** природный газ.

НТР2000 MG.MD.S.RU.A.8.80.EI - 1шт.

**Топливо:** природный газ/дизельное топливо.

### Котлы:

Bosch UNIMAT

UT-L 11200 кВт - 2шт.

**Мощность котельной:** 22,4 МВт.



## г. Казань, АО «ЗАВОД ЭЛЕКОН»

### Горелки:

HR525A MG.PR.S.RU.A.8.65.EC - 5шт.

**Топливо:** природный газ/дизельное топливо.

### Котлы:

Bosch UNIMAT

UT-L 40 6500 кВт - 5шт.

**Мощность котельной:** 32,5 МВт.



## г. Кувандык, Оренбургская область

### Горелки:

R91A M-.PR.S.RU.A.50.EA - 1шт.

Топливо: природный газ.

HR512A M-.PR.S.RU.A.8.50.EA - 1шт.

Топливо: природный газ/дизельное топливо.

### Котлы:

Bosch

Logano SK755 1850 кВт - 1шт.

UNIMAT UT-L 28 3700кВт - 1шт.

Мощность котельной: 5,55 МВт.





### Оренбургская область, ООО «ОРЕНБИВ»

#### Горелки:

HR512A MG.PR.S.RU.A.8.50.EC - 1шт.

НТР93А MG.MD.S.RU.Y.1.50.EI - 2шт.

С подачей воздуха на горение двух типов:  
из помещения котельной или с температурой 150°C.

**Топливо:** природный газ/дизельное топливо.

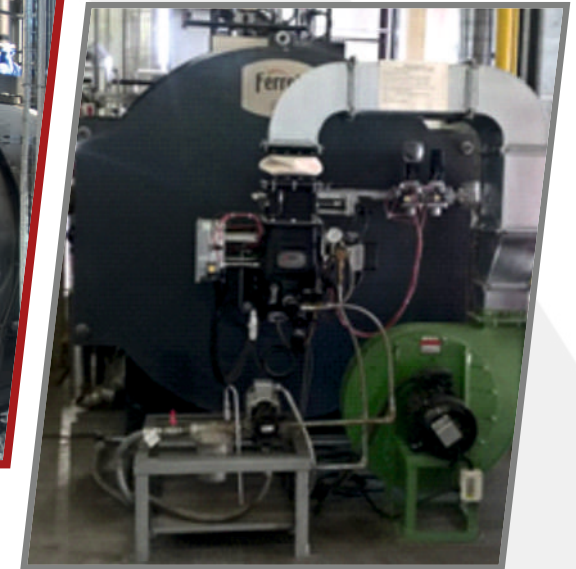
#### Котлы:

FERROLI

Varorex HPV 5000 кг. пара/ч - 1шт.

Varorex HPV 4000 кг. пара/ч - 2шт.

**Мощность котельной:** 13 т. пара/ч.



## г. Чусовой, Пермский край

### Горелки:

HR512A MG.PR.S.RU.A.8.50.EC - 1шт.

HR525A MG.PR.S.RU.A.8.50.EC - 2шт.

**Топливо:** природный газ/дизельное топливо.

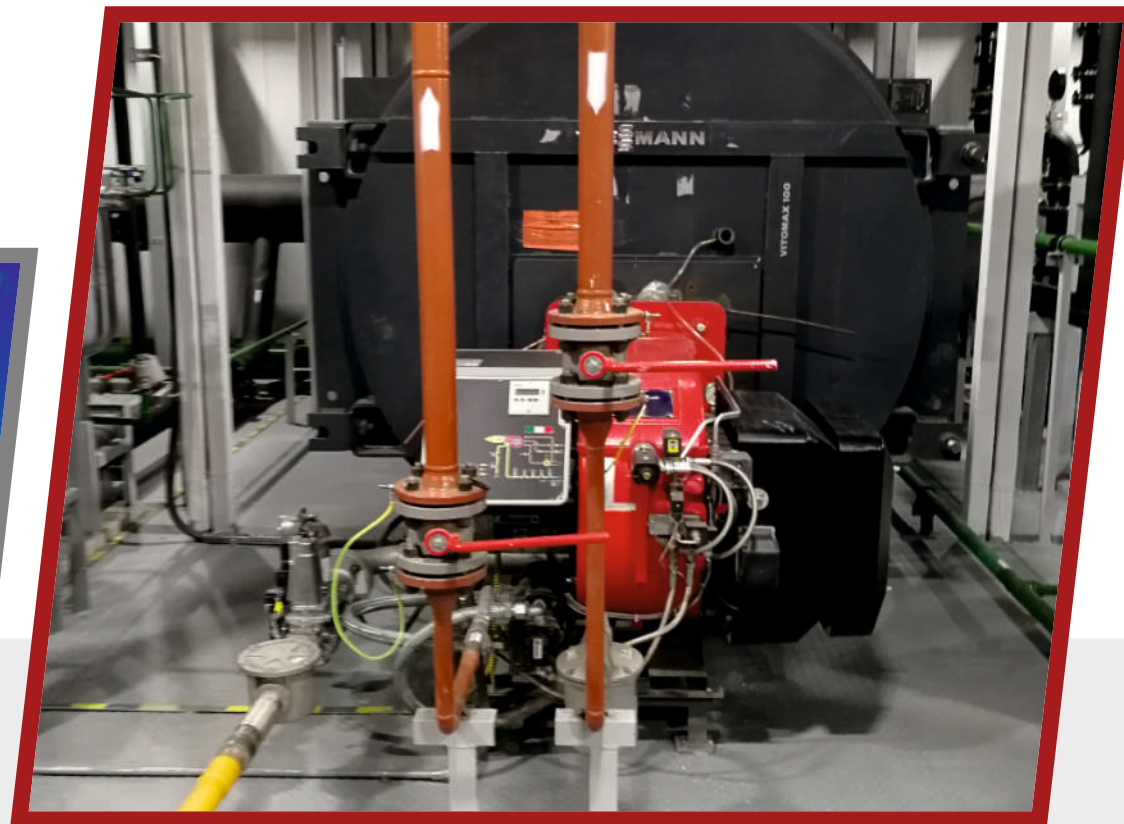
### Котлы:

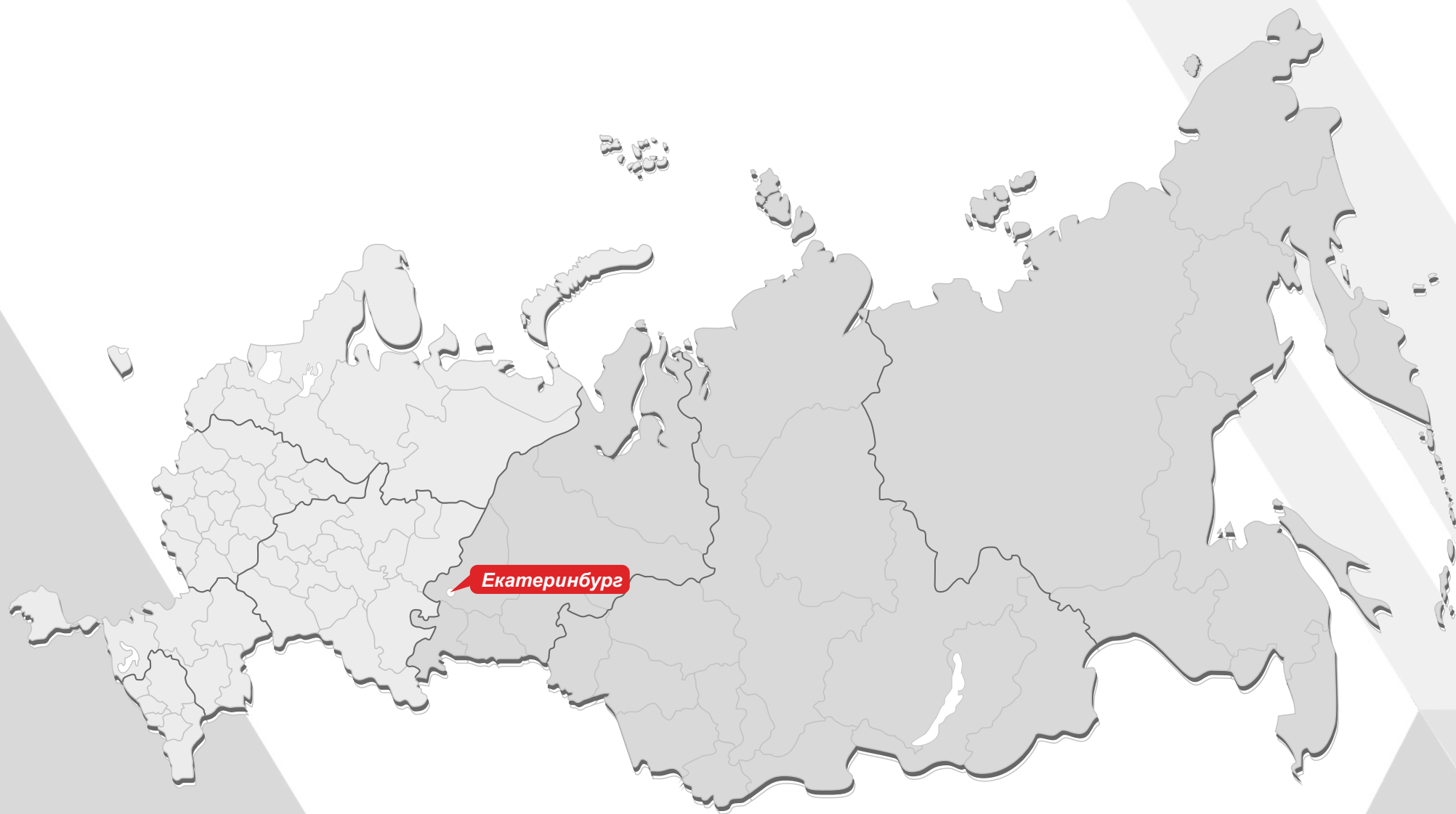
Viessmann

Vitomax 100-LW 3500 кВт - 1шт.

Vitomax 100-LW 6000 кВт - 2шт.

**Мощность котельной:** 15,5 МВт.





## г. Бердск, Новосибирская область

### Горелки:

HP72 MG.PR.S.RU.A.0.50 - 1шт.

**Топливо:** природный газ/дизельное топливо.

P71 M-.PR.S.RU.A.0.50 - 1шт.

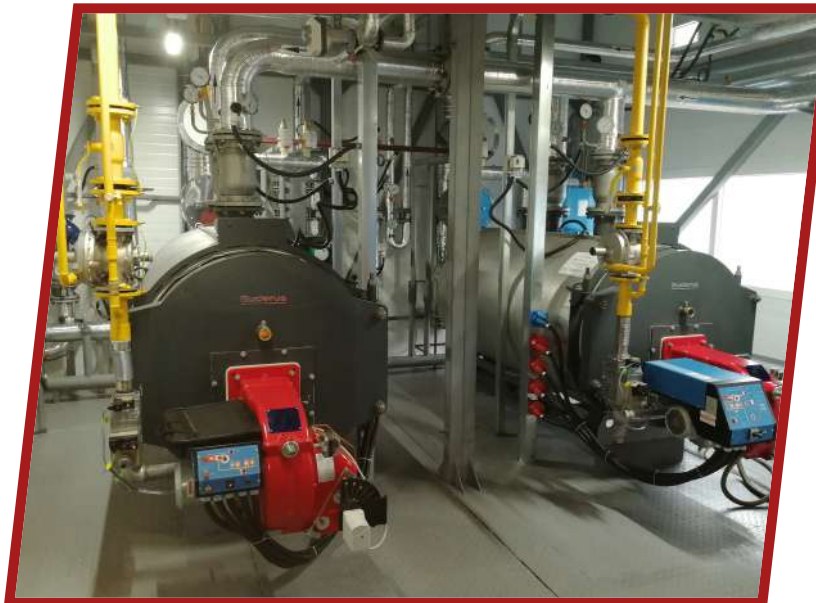
**Топливо:** природный газ.

### Котлы:

Bosch

LOGANO SK745 730 кВт - 2шт.

**Мощность котельной:** 1,46 МВт.



## Новосибирская область

### Горелки:

HR515A M-.PR.S.RU.A.8.50 - 2шт.

**Топливо:** природный газ/дизельное топливо.

### Котлы:

Viessmann

Vitomax 200 LW M62C 4200 кВт - 2шт.

**Мощность котельной:** 8,4 МВт.

## г. Челябинск, ОАО «ЭЛЕКТРОМАШИНА»

### Горелки:

TR1030A M-.MD.S.RU.G.8.100 - 2шт.

**Топливо:** природный газ.

HR512A MG.MD.RU.A.8.50.EC - 2шт.

**Топливо:** природный газ/дизельное топливо.

### Котлы:

Polykraft

Eurotherm-11-150, 11630 кВт - 2шт.

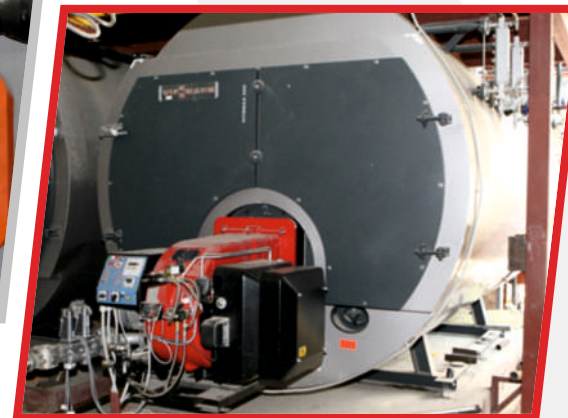
Viessmann

Vitomax 200-HS 5000 кг. пара/ч - 2шт.

### Мощность котельной:

Водогрейная часть - 23,26 МВт.

Паровая часть - 10 т. пара/ч.



## г. Нагорный, Челябинская область

### Горелки:

HR91A MG.PR.S.RU.A.8.50.EC - 2шт.

**Топливо:** природный газ/дизельное топливо.

### Котлы:

ООО «Завод Котельного Оборудования»

г. Туймазы (промышленная группа Rossen)

RSD 2000 кВт - 2шт.

**Мощность котельной:** 4 МВт.

## Ханты-Мансийский автономный округ, ЛПДС «Южный Балык»

**Горелки:**

KR515 MP.PR.S.RU.Y.8.50.EC - 4шт.

**Топливо:** природный газ/нефть.

**Котлы:**

Группа компаний «РЭМЭКС»

ТТГ 5000 кВт - 4шт.

**Мощность котельной:** 20 МВт.



## г. Новоаганск, Ханты-Мансийский автономный округ



**Горелки:**

KP1025 MN.PR.S.RU.A.8.80 - 4шт.

**Топливо:** природный газ/нефть.

**Котлы:**

ООО НПО "Октан"

КСВА-7,5 7500 кВт - 4шт.

**Мощность котельной:** 30 МВт.

## с. Косой Брод, Свердловская область

### Горелки:

HP60 MG.PR.S.RU.A.8.50 - 2шт.

Топливо: природный газ/дизельное топливо.

### Котлы:

Bosch

LOGANO SK755 500 кВт - 2шт.

Мощность котельной: 1 МВт.



г. Екатеринбург, ООО «ПромТехноЦентр»

**Горелки:**

NG90 M-.AB.L.RU.Y.O.15 - 18шт.

**Топливо:** природный газ.

**Котлоагрегат:**

Технологическая печь

**Мощность установки:** 1,44 МВт.





Котельная ОАО «Сургутнефтегаз»

**Горелки:**

KP72 MP.MD.S.RU.A.8.50 - 1шт.

KR512 MP.MD.S.RU.A.8.50 - 2шт.

**Топливо:** природный газ/нефть.

**Котлы:**

ООО «Энтророс»

ТТ100 1000 кВт - 1шт.

ТТ100 3000 кВт - 2шт.

**Мощность котельной:** 7 МВт.



г. Кушва, Свердловская область, ООО «Молочная благодать»

**Горелки:**

HR525A MG.PR.S.RU.A.8.65 - 3шт.

**Топливо:** природный газ/дизельное топливо.

**Котлы:**

ICI CALDAIE

GX5000 8500 кг. пара/ч - 3шт.

**Мощность котельной:** 25.5 т. пара/ч.



## г. Тюмень, передвижная котельная

### Горелки:

RG93 G-.PR.S.RU.A - 1шт.

**Топливо:** дизельное топливо.

### Котлы:

Bosch

UNIMAT UT-L 18 2500кВт - 1шт.

**Мощность котельной:** 2,5 МВт.



## д. Лоскутово, Томская область

### Горелки:

R93A M-.PR.S.RU.A.8.50.EA - 2шт.

**Топливо:** природный газ.

HR93A MG-.PR.S.RU.A.8.50.EA - 2шт.

**Топливо:** природный газ/дизельное топливо.

### Котлы:

Группа компаний «РЭМЭКС»

ТТО 3000 кВт - 4шт.

**Мощность котельной:** 12 МВт.



г. Троицк, Челябинская область

**Горелки:**

НТРW2000 MG.MD.S.RU.A.8.125.EI – 6шт.

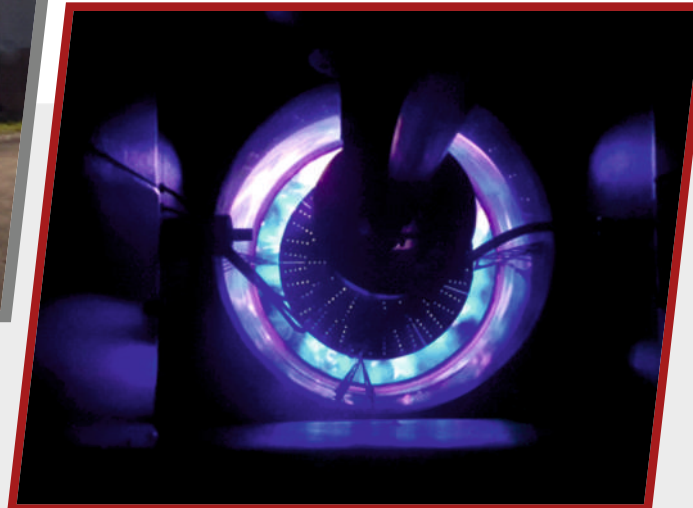
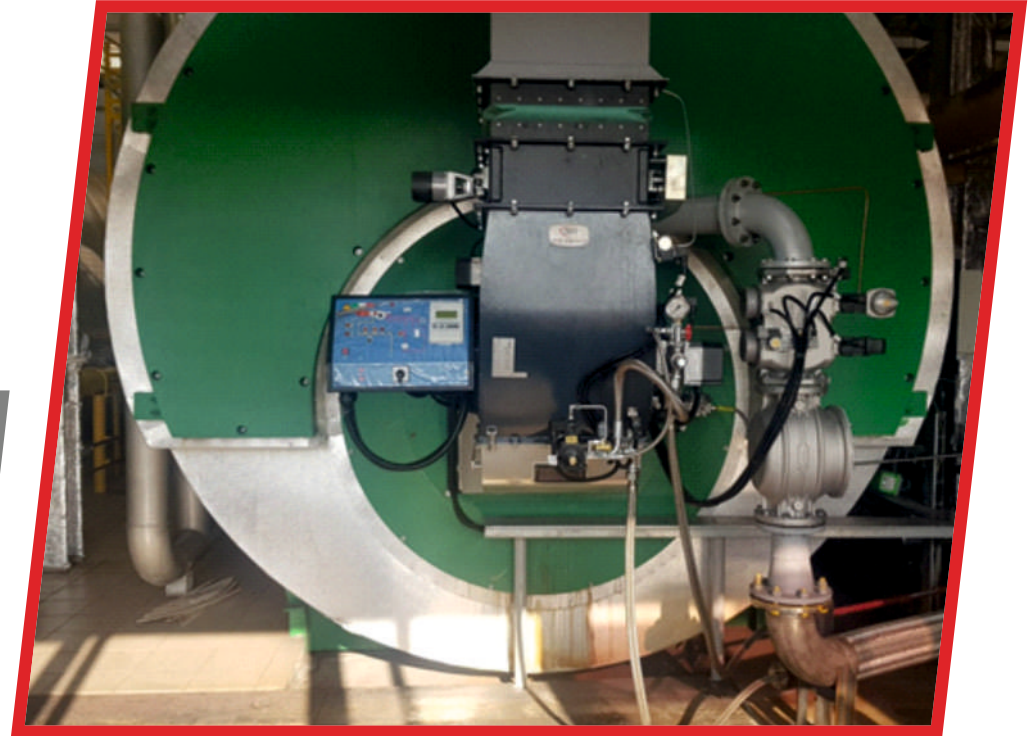
**Топливо:** природный газ/дизельное топливо.

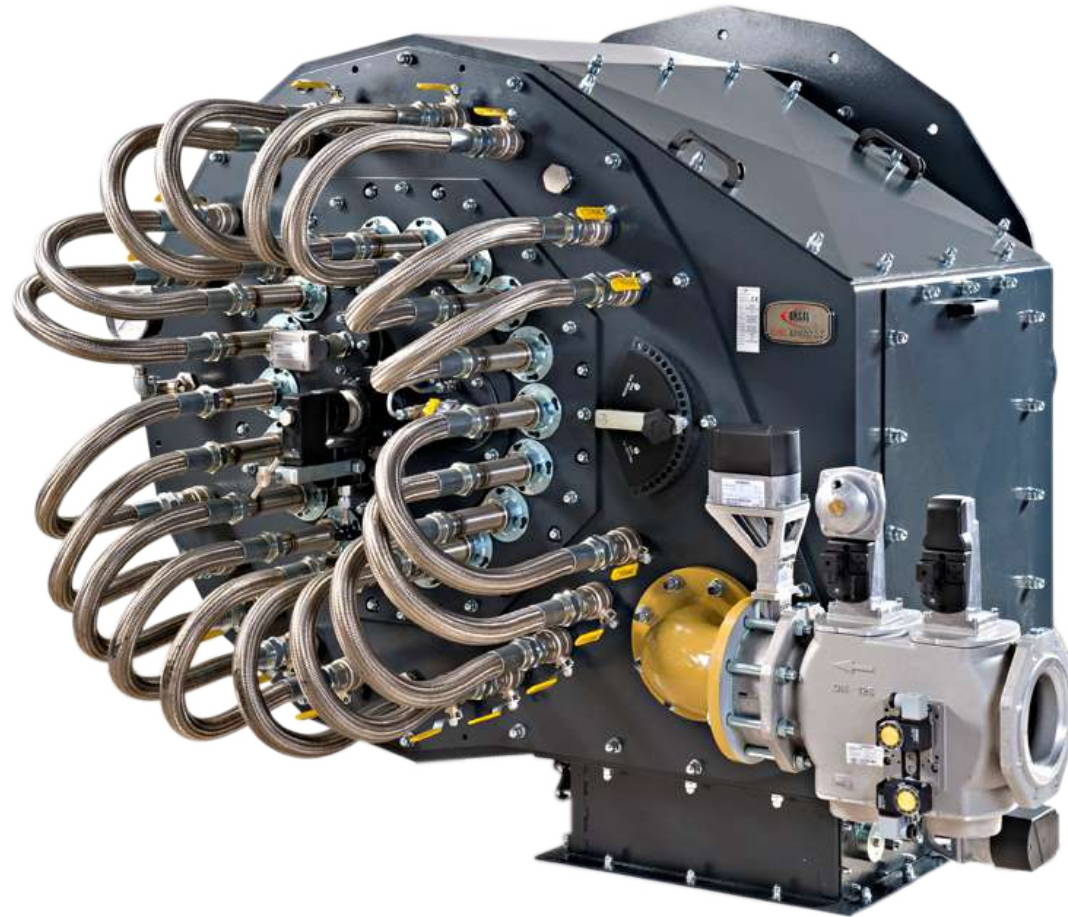
**Котлы:**

ООО «Энтророс»

ТТ150 20000 кВт – 6шт.

**Мощность котельной:** 120 МВт





## Панорама объектов с горелками серии URB

### г. Сухой Лог, ОАО «Сухоложскцемент»

**Горелки:**

URB15 M-.MD.S.RU.Y.8.125.EI - 1шт.

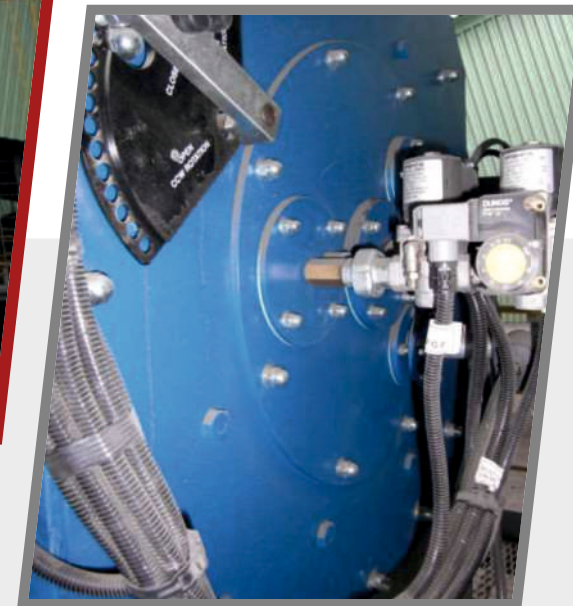
Частотное регулирование двигателя вентилятора.

**Топливо:** природный газ.

**Котлоагрегат:**

Сушильный барабан мощностью 14000 кВт- 1шт.

**Мощность установки:** 14 МВт.



## п. Бугры, Всевожский район, Ленинградская область

### Горелки:

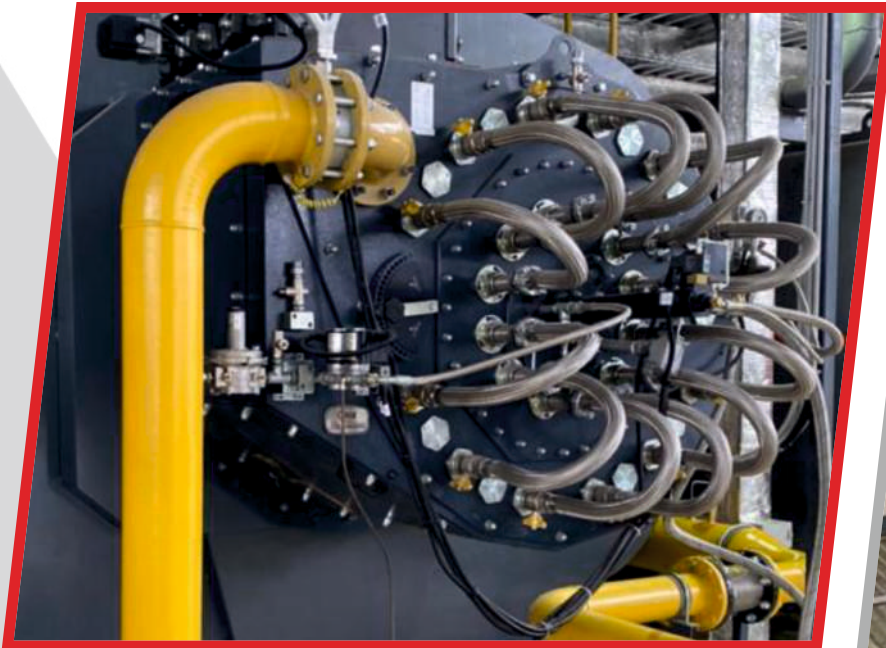
URB-SH30 MG.MD.S.RU.G.8.150.EI - 2шт.

**Топливо:** природный газ/дизельное топливо.

### Котлы:

Polykraft Eurotherm-23-150 - 2шт.

**Мощность котельной:** 46 МВт.



## Панорама объектов с горелками серии URB

### г. Невьянск, районная котельная

#### Горелки:

URB-SH30 M-.MD.S.RU.G.8.150.EK - 1шт.

Частотное регулирование двигателя вентилятора.

Кислородное регулирование.

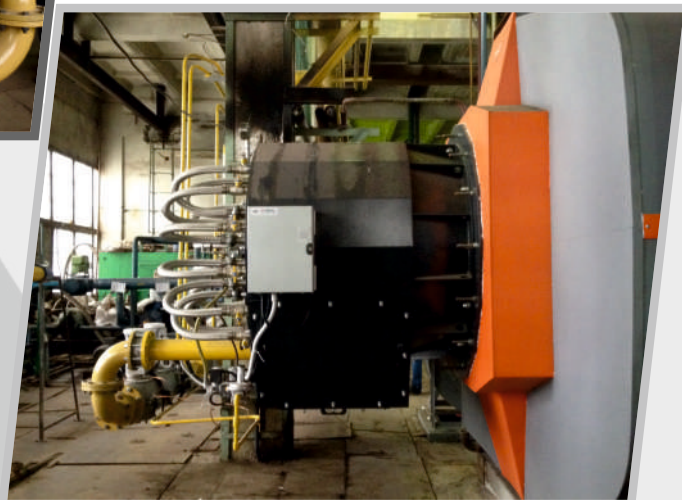
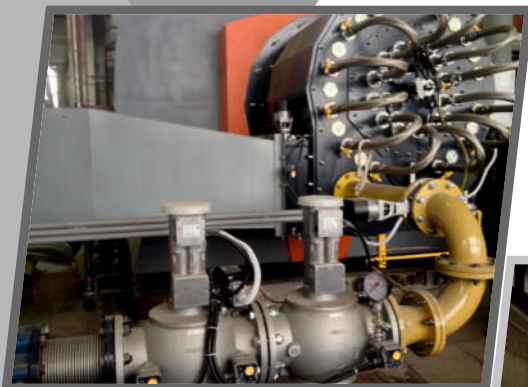
**Топливо:** природный газ.

#### Котлы:

Polykraft

Eurotherm-23-150, 23260 кВт - 1шт.

**Мощность котельной:** 23,26 МВт.





## г. Магнитогорск

### Горелки:

URB30-G M-.MD.S.RU.SH.8.150.EI - 1шт.

Частотное регулирование двигателя вентилятора.

**Топливо:** природный газ.

### Котлы:

ООО «Дорогобужкотломаш» (ООО «ДКМ»)

КВ-ГМ-23,26-150, 23260 кВт- 1шт.

**Мощность котельной:** 23,26 МВт.



### Тюменская область, Завод

**Горелки:**

URB15 M-.MD.S.RU.G.8.100.EI - 1шт.

Частотное регулирование двигателя вентилятора.

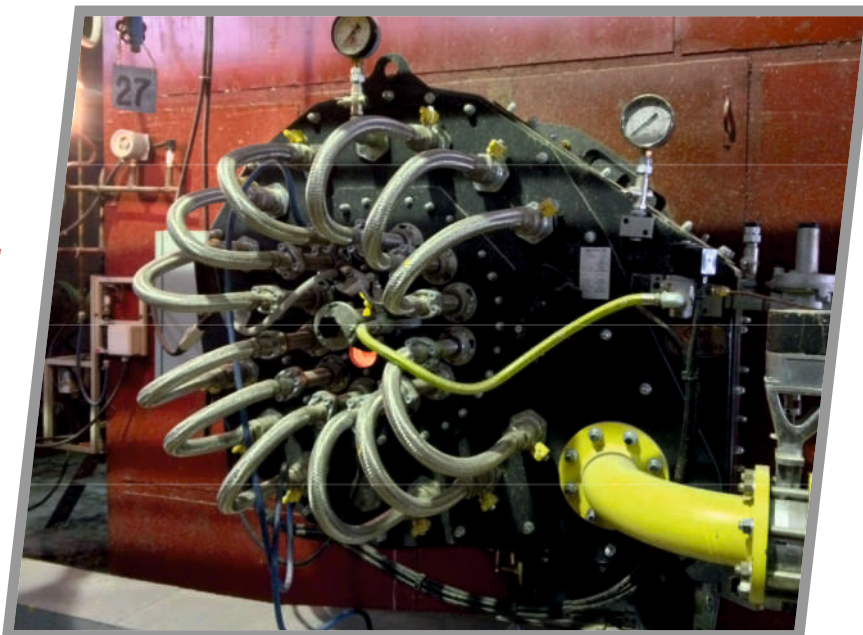
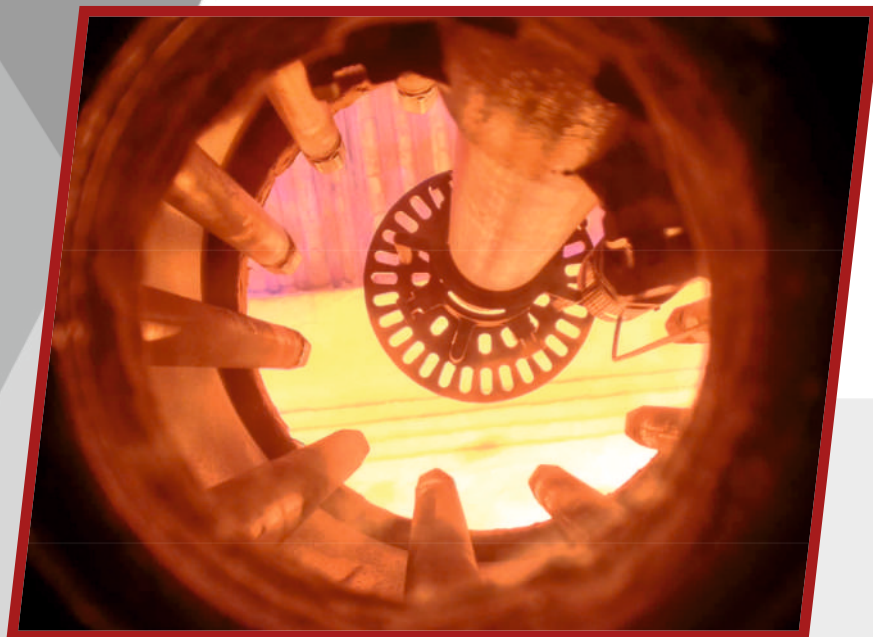
**Топливо:** природный газ.

**Котлы:**

АО "БИКЗ" (Бийский Котельный Завод)

ДКВр-10-13 (форсированный до 15 т/ч)- 1шт.

**Мощность котельной:** 15 т. пара/ч.



## г. Алексин, Районная котельная

### Горелки:

URB15 M-.MD.S.RU.G.8.100.EI - 1шт.

Частотное регулирование двигателя вентилятора.

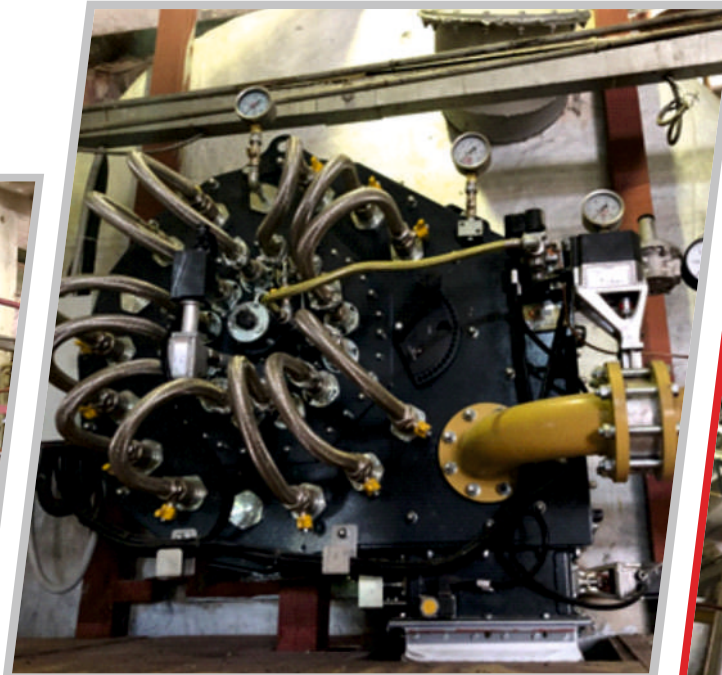
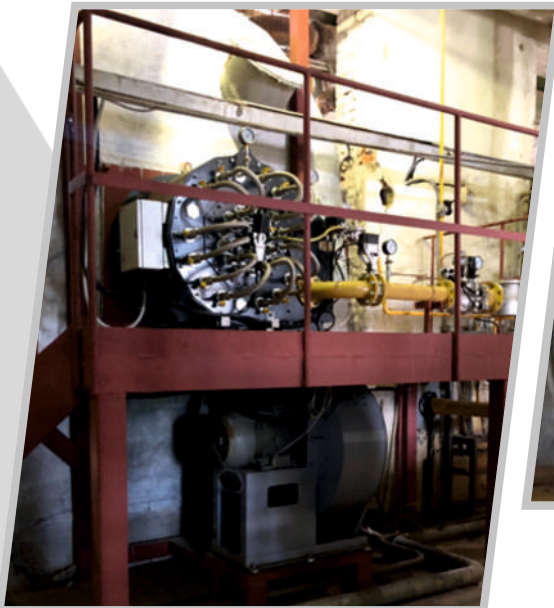
Топливо: природный газ.

### Котлы:

ООО «Росналадка», г. Бийск

КВ-ГМ-11,63-115, 11630 кВт - 1шт.

Мощность котельной: 11,63 МВт.



### г. Магнитогорск, районная котельная

**Горелки:**

URB-SH30 M-.MD.S.RU.G.8.150.EI - 1шт.

Частотное регулирование двигателя вентилятора.

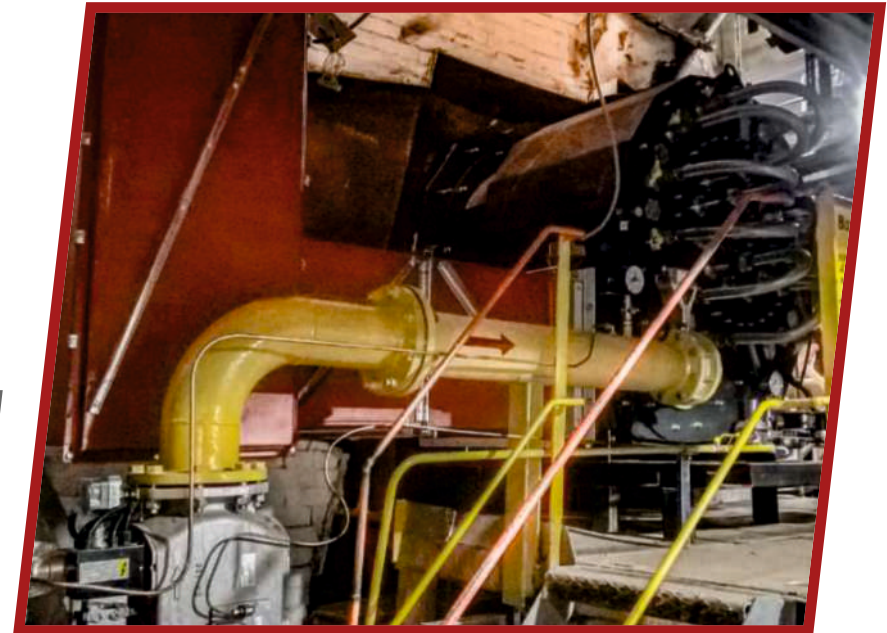
**Топливо:** природный газ.

**Котлы:**

ООО «Дорогобужкотломаш» (ООО «ДКМ»)

КВ-ГМ-23,26-150, 23260 кВт- 1шт.

**Мощность котельной:** 23,26 МВт.



## г. Мытищи, районная котельная

### Горелки:

URB40 M-.MD.S.RU.G.8.200.EK - 1шт.

Частотное регулирование двигателя вентилятора.  
Кислородное дело.

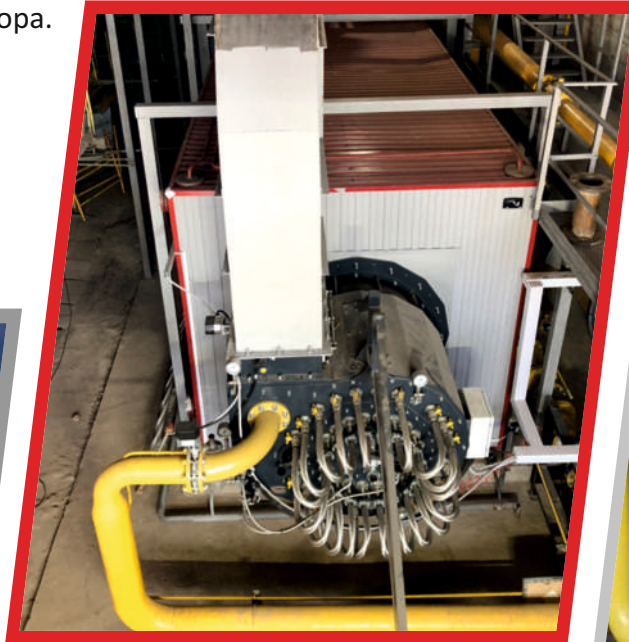
**Топливо:** природный газ.

### Котлы:

ООО ПФ «Псковский котельный завод».

КВ-ГМ-35-115 - 1шт.

**Мощность котельной:** 35 МВт.



## Панорама объектов с горелками серии URB

### г. Москва, заводская котельная

#### Горелки:

URB-SH25 M-.MD.S.RU.G.8.125.EI - 2шт.

TP2000 M-.MD.S.RU.A.8.80.EI - 2шт.

Частотное регулирование двигателя вентилятора.

**Топливо:** природный газ.

#### Котлы:

ООО «Энтророс»

ТТ115 18000 кВт - 2шт.

ТТ100 12000 кВт - 2шт.

**Мощность котельной:** 60 МВт.



### г. Минск, Белоруссия, районная котельная

**Горелки:**

URB35-GLO MG.MD.S.BY.G.8.150.EI - 4шт.

Частотное регулирование двигателя вентилятора.

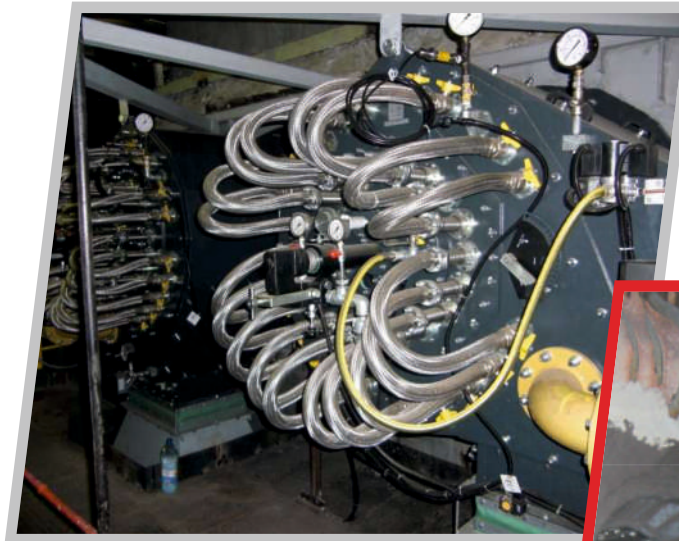
**Топливо:** природный газ/печное топливо.

**Котлы:**

ООО «Дорогобужкотломаш» (ООО «ДКМ»)

КВ-ГМ-58,2-150, 58200 кВт- 2шт.

**Мощность котельной:** 116,4 МВт



## Панорама объектов с горелками серии URB

### г. Буда-Кошелево, Белоруссия, районная котельная

**Горелки:**

URB30-G M-.MD.S.RU.SH.8.150.EI - 1шт.

Частотное регулирование двигателя вентилятора.

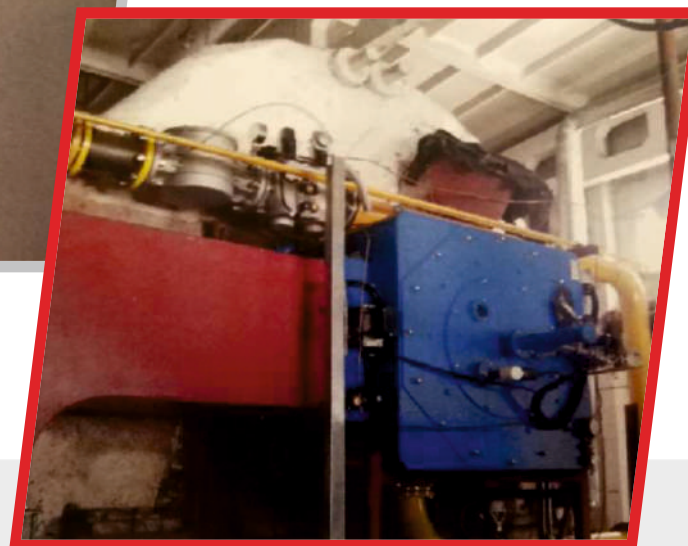
**Топливо:** природный газ.

**Котлы:**

ООО «Дорогобужкотломаш» (ООО «ДКМ»)

КВ-ГМ-23,26-150, 23260 кВт- 1шт.

**Мощность котельной:** 23,26 МВт





### г. Славутич, Украина, районная котельная

**Горелки:**

URB35-GLO MG.MD.S.UA.G.8.150.EI - 2шт.

Частотное регулирование двигателя вентилятора.

**Топливо:** природный газ/дизельное топливо.

**Котлы:**

ООО «Дорогобужкотломаш» (ООО «ДКМ»)

КВ-ГМ-58,2-150, 58200 кВт- 1шт.

**Мощность котельной:** 58,2 МВт



### г. Хмельницкий, Украина, районная котельная

**Горелки:**

URB30-G M-.MD.S.UA.G.8.150.EI - 3шт.

Частотное регулирование двигателя вентилятора.

**Топливо:** природный газ.

**Котлы:**

ООО «Дорогобужкотломаш» (ООО «ДКМ»)

КВ-ГМ-23,26-150, 23260 кВт- 3шт.

**Мощность котельной:** 69,78 МВт



### г. Урумчи, Китай, районная котельная

**Горелки:**

URB70-G M-.MD.S.CN.G.8.200.EI - 3шт.

Частотное регулирование двигателя вентилятора.

**Топливо:** природный газ.

**Котлы:**

Harbin Hong Guang Boiler, 80 т пара/ч- 3шт.

**Мощность котельной:** 240 т. пара/ч.



## Панорама объектов с горелками серии URB

### г. Урумчи, Китай, районная котельная

**Горелки:**

URB30-GLO M-.MD.S.CN.G.8.150.EI - 2шт.

URB70-GLO MG.MD.S.CN.G.8.200.EI - 1шт.

Частотное регулирование двигателя вентилятора.

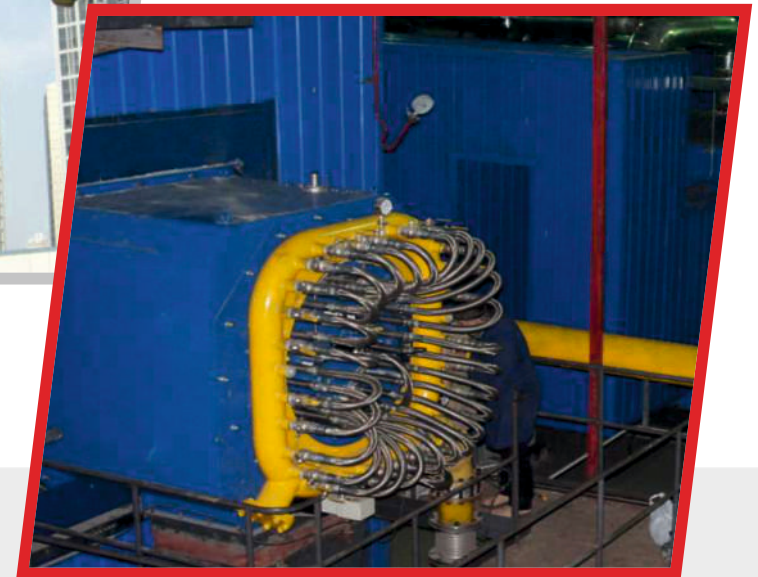
**Топливо:** природный газ/дизельное топливо.

**Котлы:**

Harbin Hong Guang Boiler, 40 т пара/ч- 2шт.

Harbin Hong Guang Boiler, 80 т пара/ч- 1шт.

**Мощность котельной:** 160 т. пара/ч.



### г. Урумчи, Китай, районная котельная

**Горелки:**

URB70-G M-.MD.S.CN.G.8.200.EI - 3шт.

Частотное регулирование двигателя вентилятора.

**Топливо:** природный газ.

**Котлы:**

Паровой котел 80 т пара/ч- 3шт.

**Мощность котельной:** 240 т. пара/ч.



## Панорама объектов с горелками серии URB

### г. Урумчи, Китай, заводская паровая котельная

**Горелки:**

URB80-G M-.MD.S.CN.G.8.250.EI - 3шт.

URB70-G M-.MD.S.CN.G.8.200.EI - 3шт.

Частотное регулирование двигателя вентилятора.

**Топливо:** природный газ.

**Котлы:**

Паровой котел 100 т пара/ч- 3шт.

Паровой котел 80 т пара/ч- 3шт.

**Мощность котельной:** 540 т. пара/ч.



### г. Legnano, Италия, котельная компании NAR S.p.A.

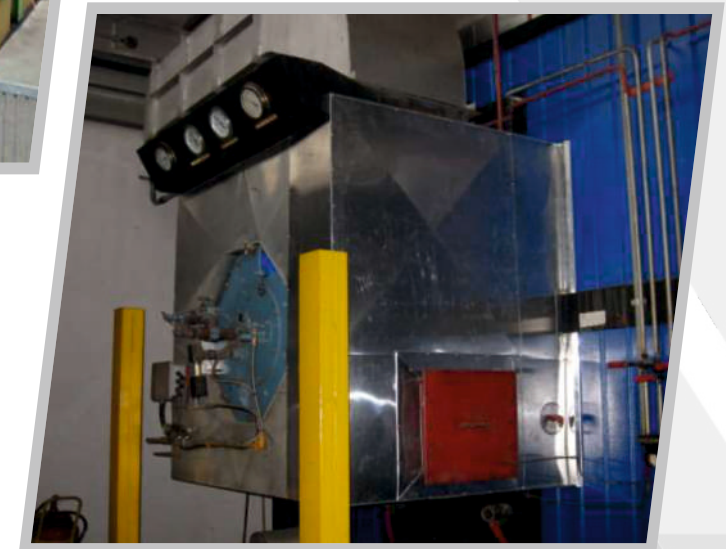
**Горелки:**

URB30-GLO MG.MD.S.IT.8.150.EI - 1шт.

Частотное регулирование двигателя вентилятора.

**Топливо:** природный газ/дизельное топливо.

**Мощность установки:** 30 МВт.



### г. Падуа, Италия, котельная металлургической компании

**Горелки:**

URB30-G M-.MD.S.IT.8.150.EI - 1шт.

Частотное регулирование двигателя вентилятора.

**Топливо:** природный газ.

**Мощность установки:** 30 МВт.





### Пакистан, установка компании «Descon Engineering»

**Горелки:**

URB30 MD.MD.S.PK.1.150.EI - 3шт.

Частотное регулирование двигателя вентилятора.

**Топливо:** природный газ/мазут.

**Мощность установки:** 30 МВт.



## Панорама объектов с горелками серии URB

### г. Руссильон, Франция, заводская котельная

**Горелки:**

URB10-GO MD.MD.S.FR.8.100.EI - 1шт.

Частотное регулирование двигателя вентилятора.

**Топливо:** природный газ/мазут.

**Мощность установки:** 10 МВт.





## Панорама объектов с горелками серии «VS»

### г. Щучин, Белоруссия

Горелки:

R93 M-.MD.S.RU.VS.8.65.EA - 2шт.

**Топливо:** природный газ.

**Котлы:**

АО "БИКЗ" (Бийский Котельный Завод)

ДКВр-4-13, 4000 кг. пара/ч - 2шт.

**Мощность котельной:** 8 т. пара/ч.



### г. Большая Берестовица, Белоруссия

**Горелки:**

R1040 M-.MD.S.RU.VS.8.100.EI - 1шт.

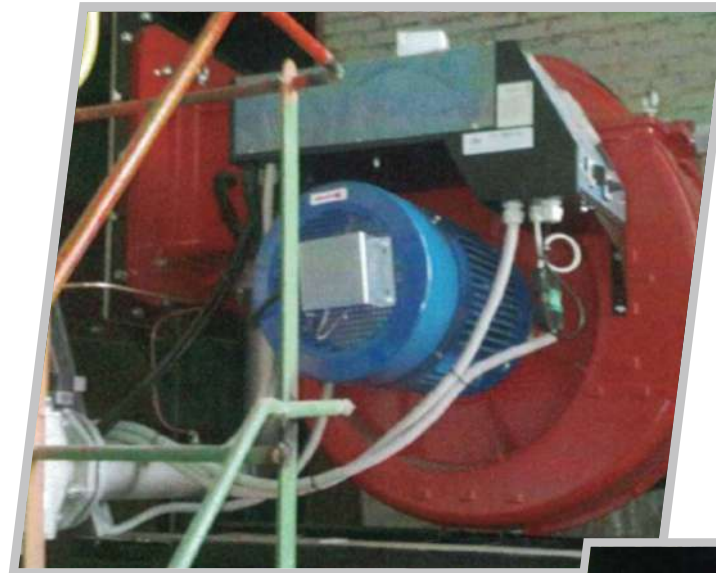
**Топливо:** природный газ.

**Котлы:**

АО «БИКЗ» (Бийский Котельный Завод)

КВ-ГМ-10-150, 11630 кВт - 1шт.

**Мощность котельной:** 11,63 МВт.



### г. Копыль, Белоруссия

**Горелки:**

KRBY93 MN.MD.S.BY.VS.8.100.EC - 1 шт.

**Топливо:** природный газ/мазут M100.

**Котлы:**

АО «БИКЗ» (Бийский Котельный Завод)

ДКВр-4-13, 4000 кг. пара/ч - 1 шт.

**Мощность котельной:** 4 т. пара/ч.



### г. Рогачев, Белоруссия, котельная ОАО «Рогачевский МКК».

**Горелки:**

КТРВУW1080 МН.МD.S.ВУ.VS.125.ЕI- 3шт.

**Топливо:** природный газ/мазут М100.

**Котлы:**

АО «БИКЗ» (Бийский Котельный Завод)

ДЕ-25-14ГМ, 25000 кг. пара/ч - 3шт.

**Мощность котельной:** 75 т. пара/ч.



### г. Ошмяны, Белоруссия

**Горелки:**

R1040 M-.MD.S.BY.VS.8.100.ES - 1шт.

**Топливо:** природный газ.

**Котлы:**

ООО «Дорогобужкотломаш» (ООО «ДКМ»)

КВ-ГМ-11,63-150, 11630 кВт- 1шт.

**Мощность котельной:** 11,63 МВт





г. Ереван, Армения, 700 м. над уровнем моря

**Горелки:**

TP525 M-.MD.S.RU.VS.8.65.EI - 1шт.

**Топливо:** природный газ.

**Котлы:**

АО «БИКЗ» (Бийский Котельный Завод)

ДЕ-10-14 ГМО, 10000 кг. пара/ч - 1шт.

**Мощность котельной:** 10 т. пара/ч.



## Панорама объектов с горелками серии «VS»

### г. Нижневартовск

**Горелки:**

R525 M-.MD.S.RU.VS.8.100.EI - 3шт.

**Топливо:** природный газ.

**Котлы:**

АО «БИКЗ» (Бийский Котельный Завод)

ДЕ-10-13, 10000 кг. пара/ч - 3шт.

**Мощность котельной:** 30 т. пара/ч.



### Тюменская область, заводская котельная

**Горелки:**

HR1040 MG.MD.S.RU.VS.8.80.EC - 1шт.

**Топливо:** природный газ/дизельное топливо.

**Котлы:**

АО «БИКЗ» (Бийский Котельный Завод)

ДЕ-16-14 ГМО, 16000 кг. пара/ч - 1шт.

**Мощность котельной:** 16 т. пара/ч.



## Панорама объектов с горелками серии «VS»

### Свердловская область

**Горелки:**

КТР1030 MD.PR.S.RU.VS.8.100 - 3шт.

**Топливо:** природный газ/мазут М100.

**Котлы:**

АО «БИКЗ» (Бийский Котельный Завод)

ДЕ-16-14 ГМО, 16000 кг. пара/ч - 3шт.

**Мощность котельной:** 48 т. пара/ч.



### г. Тарко-Сале

**Горелки:**

НТР1030 MG.MD.S.RU.VS.8.80.EI - 3шт.

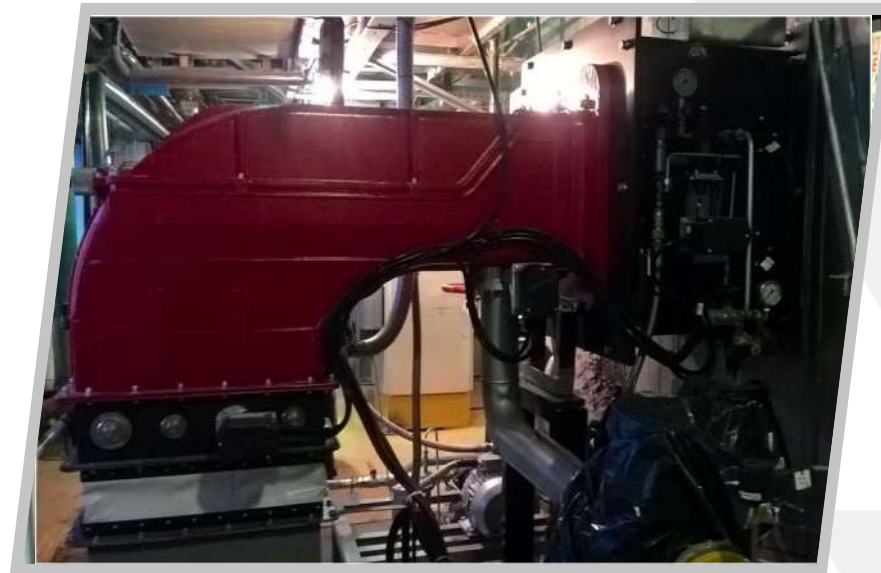
**Топливо:** природный газ/дизельное топливо.

**Котлы:**

АО «БИКЗ» (Бийский Котельный Завод)

ДЕ-16-14 ГМО, 16000 кг. пара/ч - 3шт.

**Мощность котельной:** 48 т. пара/ч.



## г. Волгоград

### Горелки:

КТРВУ525 МН.МD.S.RU.VS.8.65.ЕC - 1шт.

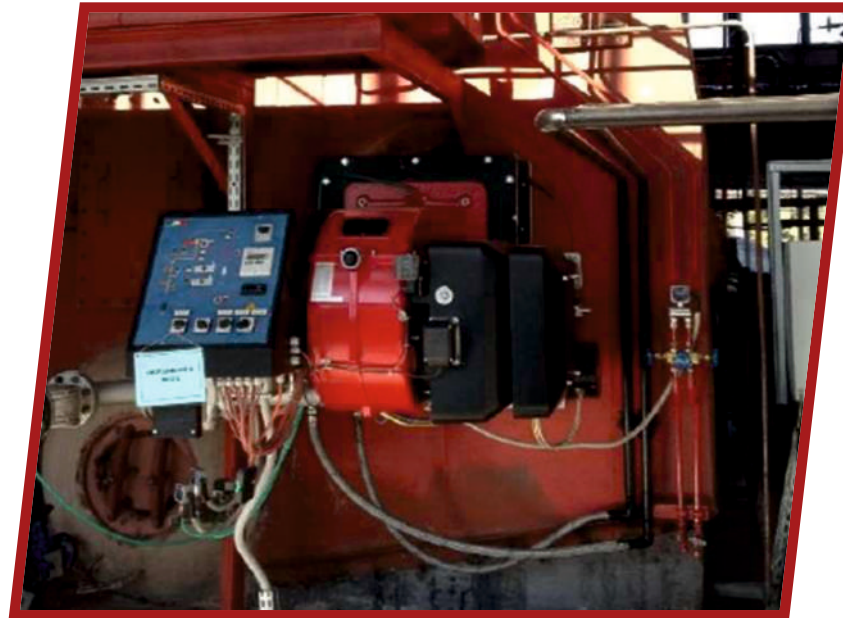
**Топливо:** природный газ/мазут М100.

### Котлы:

АО «БИКЗ» (Бийский Котельный Завод)

ДЕ-10-14 ГМО, 10000 кг. пара/ч - 1шт.

**Мощность котельной:** 10 т. пара/ч.



### г. Лесной, Свердловская область

**Горелки:**

КТР525 MD.PR.S.RU.VS.8.80 - 3шт.

КТР1025 MD.PR.S.RU.VS.8.100 - 3шт.

**Топливо:** природный газ/мазут M100.

**Котлы:**

АО «БИКЗ» (Бийский Котельный Завод)

ДКВр-10-13, 10000 кг. пара/ч - 3шт.

ДЕ-16-14, 16000 кг. пара/ч - 3шт.

**Мощность котельной:** 78 т. пара/ч.



## Панорама объектов с горелками серии «VS»

### г. Волгоград

**Горелки:**

TR1080 M-.MD.S.RU.VS.8.125.ES - 1шт.

**Топливо:** природный газ.

**Котлы:**

АО «БИКЗ» (Бийский Котельный Завод)

ДЕ-25-14, 25000 кг. пара/ч - 1шт.

**Мощность котельной:** 25 т. пара/ч.





### Республика Башкортостан, АО санаторий «Янган-Тау»

**Горелки:**

R515A M-.MD.S.RU.VS.8.50.EA - 2шт.

**Топливо:** природный газ.

HR515A MG.MD.S.RU.VS.8.50.EC - 1шт.

**Топливо:** природный газ/дизельное топливо.

**Котлы:**

АО «БИКЗ» (Бийский Котельный Завод)

ДКВр-6,5-13, 6500 кг. пара/ч - 3шт.

**Мощность котельной:** 19,5 т. пара/ч.



## Панорама объектов с горелками серии «VS»

### Республика Марий Эл

**Горелки:**

R525 M-.PR.S.RU.VS.8.65.EA - 1шт.

**Топливо:** природный газ.

**Котлы:**

АО "БИКЗ" (Бийский Котельный Завод)

ДКВр-10-13, 10000 кг. пара/ч - 1шт.

**Мощность котельной:** 10 т. пара/ч.



### Московская область

**Горелки:**

R515 M-.MD.S.RU.VS.8.65.ES - 3шт.

**Топливо:** природный газ.

**Котлы:**

АО «БИКЗ» (Бийский Котельный Завод)

ДКВр-6,5-13, 6500 кг. пара/ч - 3шт.

**Мощность котельной:** 19,5 т. пара/ч.



### г. Пятигорск

**Горелки:**

R515 M-.MD.S.RU.VS.8.65.EB - 2шт.

**Топливо:** природный газ.

HR515 MG.MD.S.RU.VS.8.65.EI - 3шт.

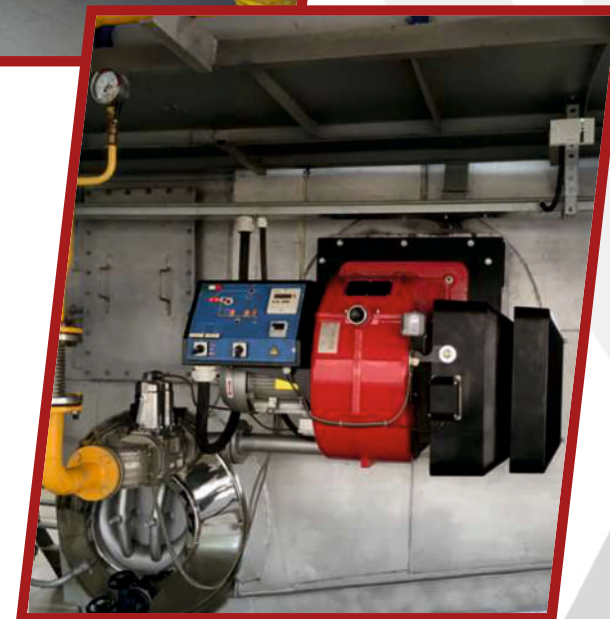
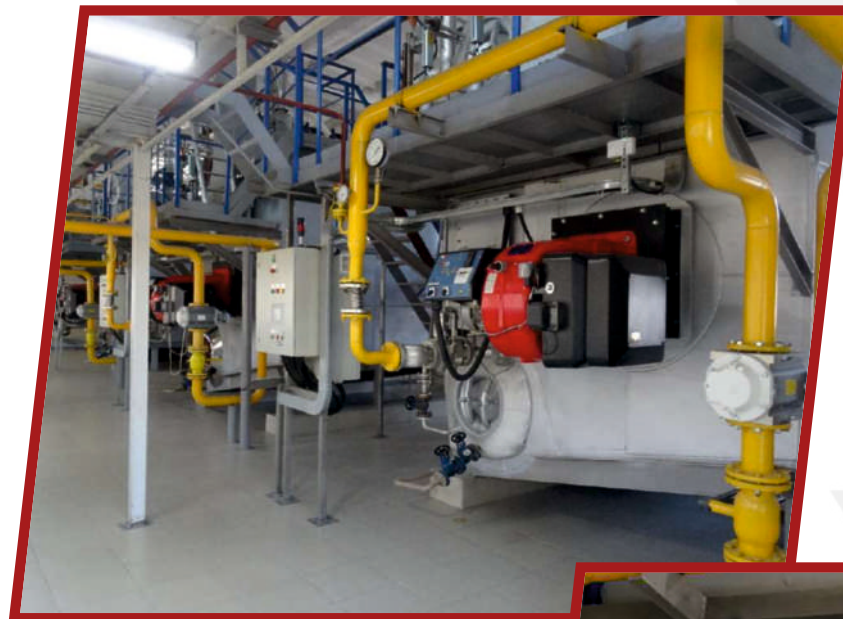
**Топливо:** природный газ/дизельное топливо.

**Котлы:**

АО «БИКЗ» (Бийский Котельный Завод)

ДЕ-6,5-14, 6500 кг. пара/ч - 5шт.

**Мощность котельной:** 32,5 т. пара/ч.





*По вопросам продаж и поддержки обращайтесь:*

*Телефон: 8 (351) 775-47-50*

*E-mail: [opt2@prizma-npp.ru](mailto:opt2@prizma-npp.ru)*

*<https://p-irgroup.ru/katalog/produksiya-proma/>*